

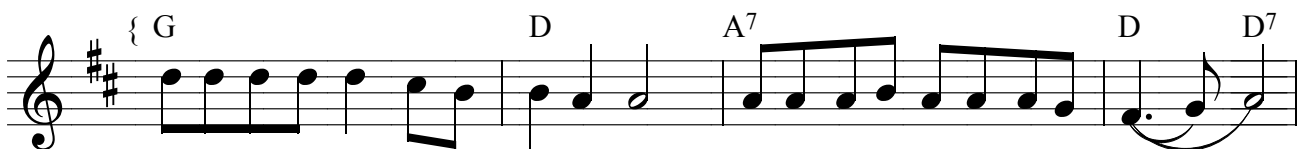
김상경 작사
김석균 작곡



1.우 리 의 기도 응 답 하 시 고 하 나 님 사 랑 이 루 션 네
2.우 리 의 교 회 성 전 건 축 은 하 나 님 허 락 하 션 네 요
3.우 리 의 잘 못 이 제 야 알 고 온 전 한 회 개 이 루 오 니
4.우 리 의 교 회 (OO) 교 회 는 하 나 님 께 서 복 을 주 사



아 버 지 사 랑 축 복 하 심 은 교 회 를 축 복 하 션 네 요
계 획 하 심 도 여 호 와 시 요 이 루 신 이 도 여 호 와 요
우 리 의 성 전 마 음 의 전 을 주 님 은 영 광 받 으 소 서
놀 라 운 역 사 부 지 를 주 사 성 전 건 축 에 복 주 션 네



우 리 의 교 회 (OO OO) 에 세 움 을 입 혀 주 션 지 만 - -



아 버 지 께 서 행 하 시 므 로 성 전 건 축 에 복 주 션 네