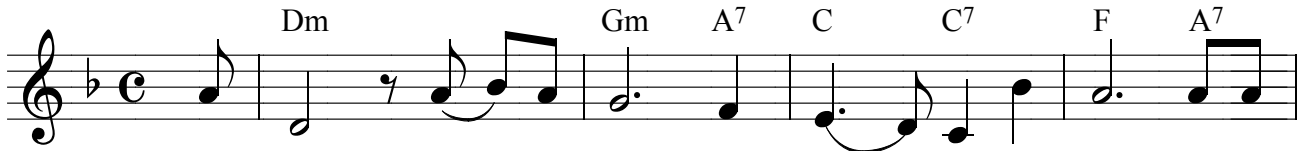


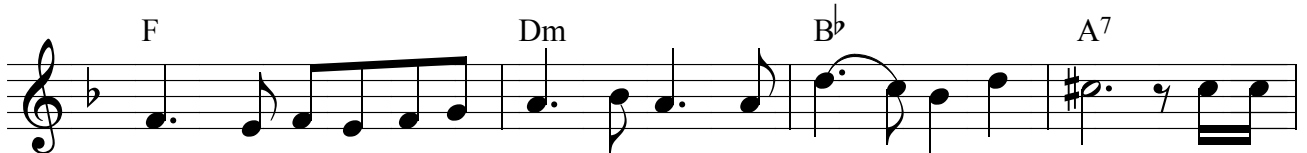
전용대 작사
장욱조 작곡



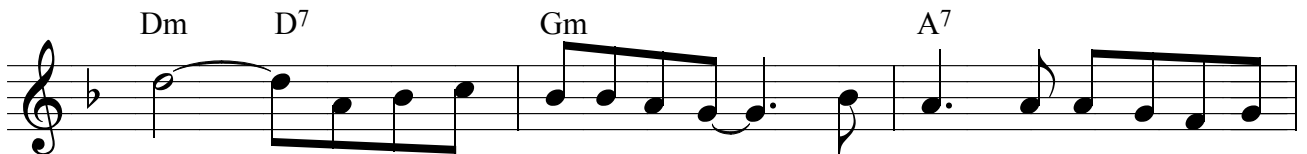
1. 내 가 외로움에 지쳐 - 있을 때 십자
2. 내 가 괴로움에 떨고 - 있을 때 십자
3. 내 가 슬 - 픔에 잠겨 - 있을 때 십자



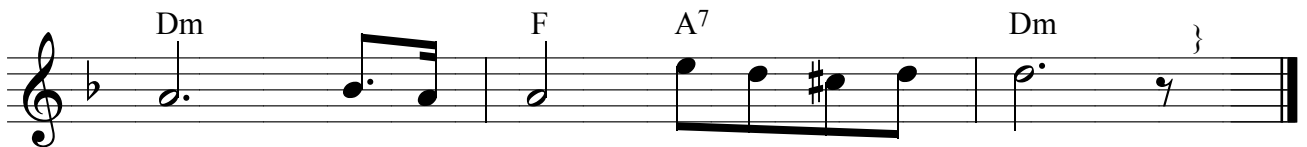
가 - 의 주님 을 바라 - 보 지 요 그누
가 - 의 주님 께 기 도 - 하 지 요 그누
가 - 의 주님 을 찬 송 - 하 지 요 그누



구 도 줄 수 없는 기쁨을 주 시 - 는 주 님 오늘
구 도 줄 수 없는 평안을 주 시 - 는 주 님 오늘
구 도 알 수 없는 찬 송을 주 시 - 는 주 님 영원



도 - 믿음의 능력으로 - 주 님 을 찬 양 하 면
도 - 소망의 기쁨으로 - 주 님 을 찬 양 하 면
한 - 사랑의 마음으로 - 주 님 을 찬 양 하 면



서 주 님 만 바라 보 니 다
서 주 님 만 바라 보 니 다
서 주 님 만 바라 보 니 다