

# 1119 이 땅 위에 하나님의 교회

김사랑 작사, 작곡

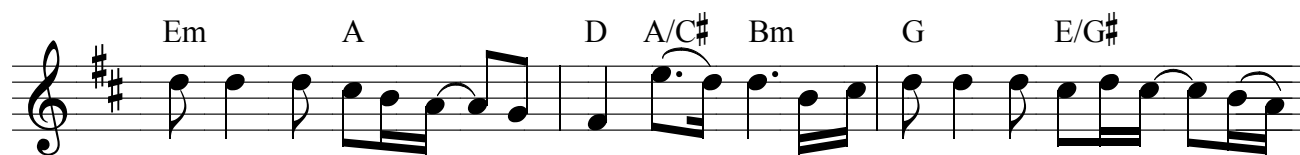
이 땅 위 에 - - 하 나 님 의 교 회 - 부 르 심 을 - 따 라 일 - 어 나  
 - 거 칠 은 광 야 - - 외 - 치 는 소 리 로 - 거 들 거  
 들 피 어 나 - 라 성 령 이 여 - - 이 세 대 를  
 향 해 - 주 의 진 리 를 - 선 포 케 하 - 소 서 - 십 자  
 가 에서 - - 죽 으 신 그 사 랑 - 우 리 사 랑 되 게 하 소  
 서 달 힌 문 들 이 - 열 릴 지 - 어 다 - 모 든  
 세 대 여 - - 일 어 나 라 - 주 예 수 께 - 무 릎 꿇 - 고



경배 드 - 리 세 - 죽 음 이 기 신 - - 평 화 의 - 왕 - -



성 령 이 - 여 임 하 소 서 초 대



교 회 역 사 같 은 - 권 능 으 - 로 모 든 교 회 일 으 켜 주 - 소 -



서 - - 일 어 나 - 라



빛 발 하 라 승 리 의 기 높 이 들 고 - 전



진 하 라 주 님 오 실 길 - 예 비 하 라