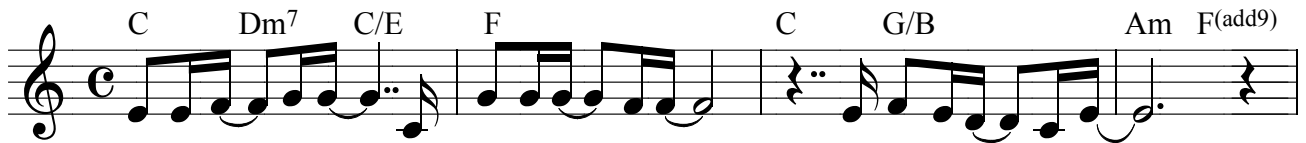
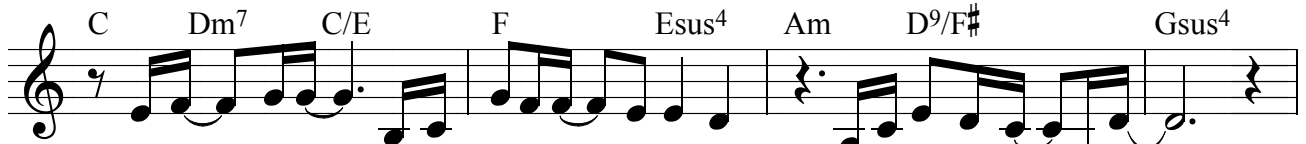


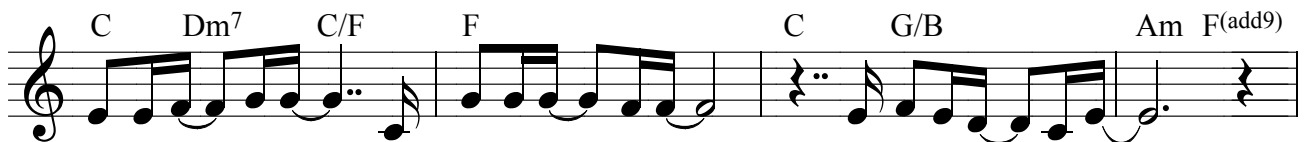
염평안 작사, 작곡



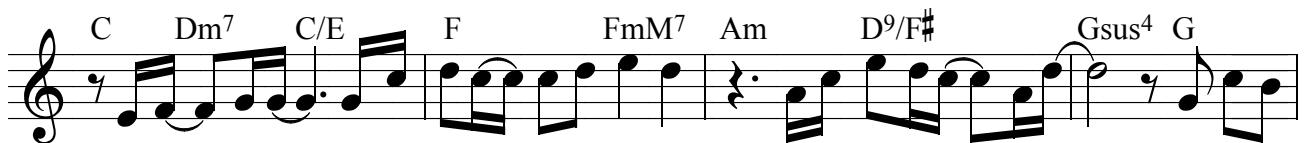
죽은나 - 사로 - 그 의형제 - 앞에 - 한 사람서 - 있네 -



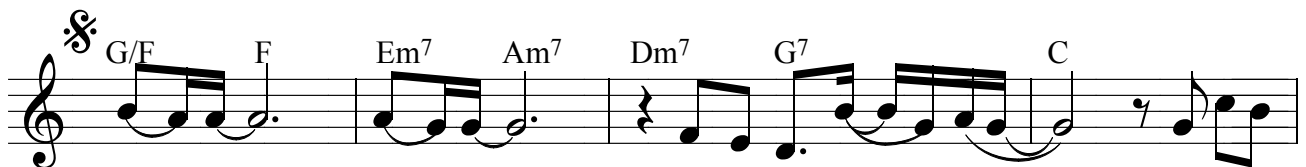
찢긴 - 마음 - 울고 있는그 - 들에 게 손내미는한 - 사람 -



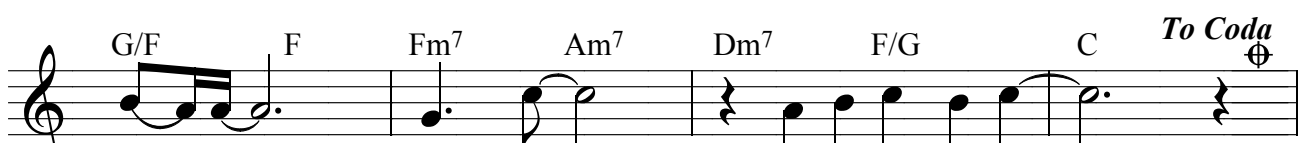
귀신들 - 린자 - 간 음한자 - 앞에 - 한 사람서 - 있네 -



비천 - 한자 - 홀로 있는 - 그녀에 게 손내미는한 - 사람 - 그 이름



예 - 수 - 예 - 수 - 나의 위 로 - - 자 - - 그 이름



예 - 수 - 예 수 - 그는 나 의 힘 -



상한 - 마음 - 병든내 - 앞에 - 한 사람서 - 있네 -



깨 어진 - 마음 - 울고있 - 는 내 게 손 내 미는한 - 사람

Musical score for a song, featuring a treble clef, a single staff, and Korean lyrics. The score includes a Coda section and various musical notations such as chords and dynamics.

Chords: Gsus<sup>4</sup>, G, Dm<sup>7</sup>, F/G, C

Lyrics: - 그 이름 그는 나의 노래 -

Annotations: *D.S. al Coda*, *Coda*