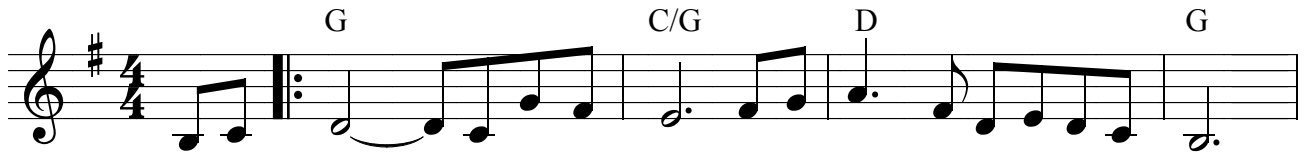
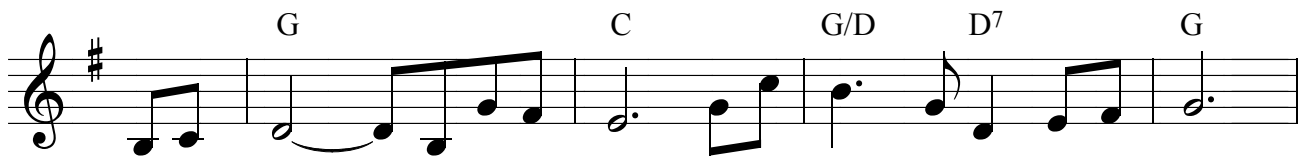


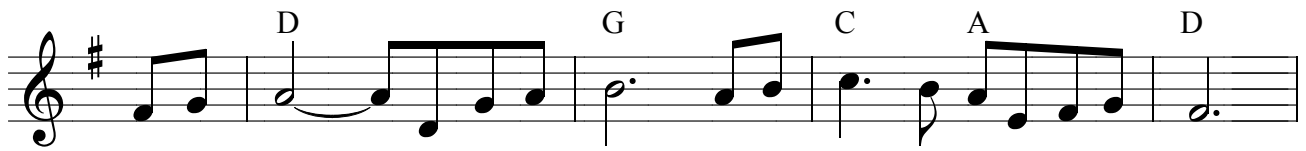
Don Besig 작사
Nancy Price 작곡



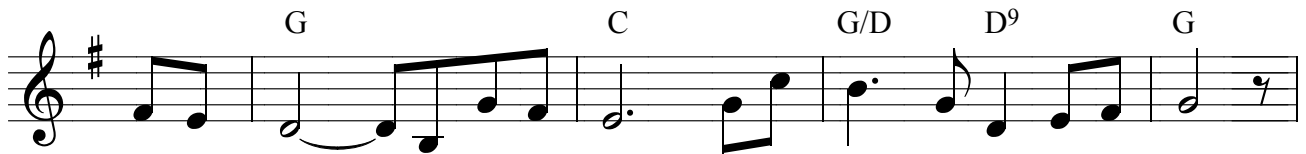
1.여기 에 - 모인 우리 주의 은 총 받은 자 여 라
이 - 뜻 하 신 일 헤아 리 기 어 렵 더 라 도



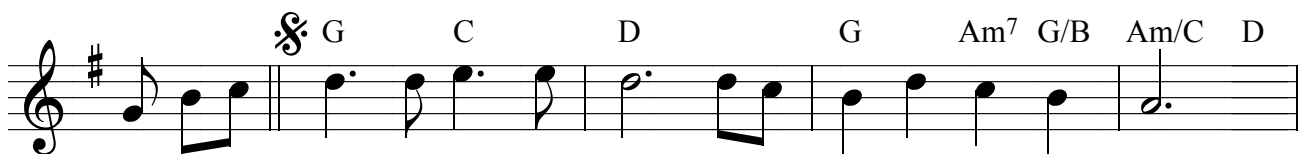
주 게 서 - 이 자 리 에 함 께 계 심 을 아 노 라
언 제 나 - 주 뜻 안 에 내 가 있 음 을 아 노 라



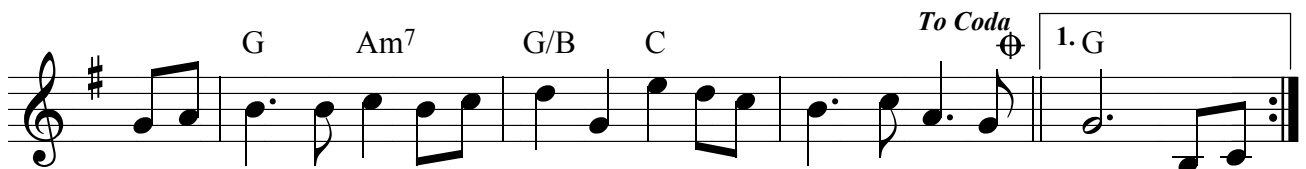
언 제 나 - 주 님 만 을 찬 양 하 며 따 라 가 리 니
사 랑 의 - 말 씀 들 이 나 를 더 욱 새 롭 게 하 니



시 험 을 - 당 할 때 도 함 께 계 심 을 믿 노 라
때 로 는 - 넘 어 져 도 최 후 승 리 를 믿 노 라



이 믿음 더 욱 굳 세 라 주 가 지 켜 주 신 다



어 둔 밤 에 도 주 의 밝 은 빛 인 도 하 여 주 신 다 2. 주 님

2. G G C/G D G

다 3.여 기 에 - 모 인 우 리 사 랑 받 는 주 의 자 녀 라

G C G/D D⁷ G

주 께 서 - 뜻 하 신 일 우 름 통 해 펼 치 신 다 이 믿 음

⊕ Coda G Am G G/B C G/D

다 주 의 뜻 이 렵 지 는 날 까 지 믿 음 더 욱

Dsus⁴ D⁷ G

굳 세 라 -