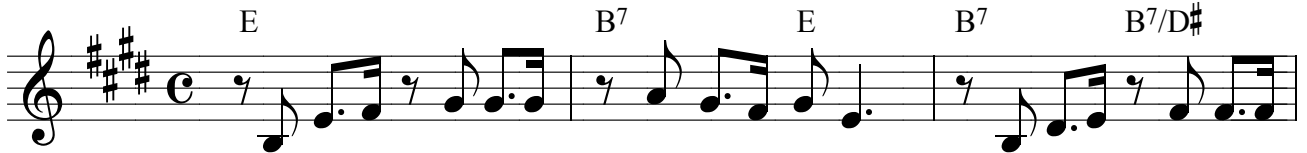


강태원 작사, 작곡



1.아 무 리 사 랑 이 좋 다 하 지 만 세 상 에 사 랑 은  
 2.아 무 리 친 구 가 좋 다 하 지 만 세 상 에 친 구 는  
 3.아 무 리 세 상 이 좋 다 하 지 만 세 상 에 기 뵘 은



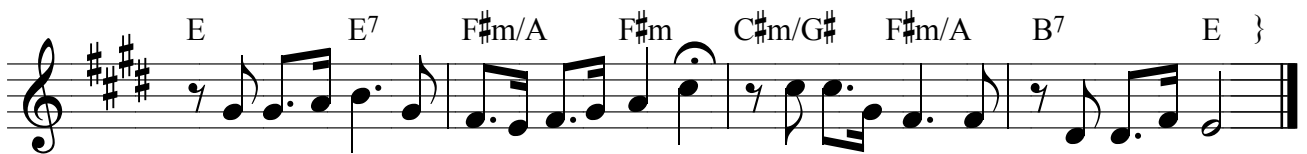
시 기 와 미 움 - 아 무 리 따 뜻 한 사 랑 이 라 도  
 명 예 와 자 랑 - 아 무 리 진 실 한 친 구 라 해 도  
 실 패 와 낭 패 - 아 무 리 재 물 이 많 을 지 라 도



이 같 은 사 랑 은 참 된 것 없 네 예 수 님 십 자 가  
 이 같 은 친 구 는 참 된 것 없 네 나 의 죄 때 문 에  
 이 같 은 세 상 것 헛 된 것 일 뿐 우 리 의 소 망 은



그 사 랑 은 원 수 를 사 랑 하 라 하 셴 네  
 십 자 가 에 못 자 국 불 은 피 흘 리 시 사  
 하 늘 나 라 영 원 한 천 국 기 뵘 있 는 곳



죄 악 된 세 상 길 을 헤 매 다 가 주 님 만 모 셔 참 기 뵘 다  
 날 구 해 주 신 주 님 의 사 랑 을 늘 찬 양 하 리 참 기 뵘 다  
 새 삶 의 기 뵘 영 광 을 돌 리 리 주 님 따 르 니 참 기 뵘 다