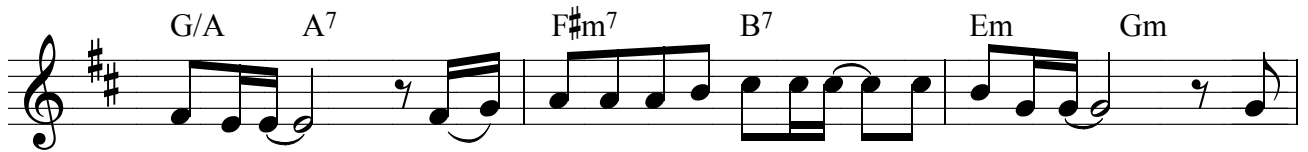


이명호 작사
김석균 작곡



나 항상 주의 십자가 - 생 각 함 은 - 나 항 상 주 의 십 자 가 - 기



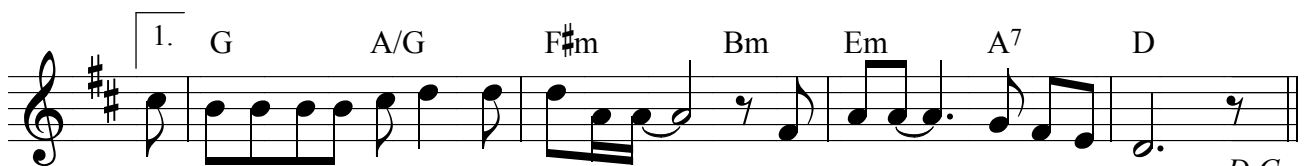
억 함 은 - 나 - 항 상 주 의 십 자 가 - 바 라 봄 은 - 나



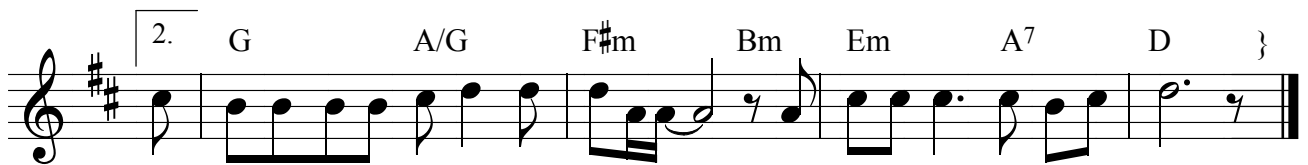
항 상 주 의 십 자 가 - 증 거 함 은 - 날 위 해 주 십 자 가 지



심 이 라 - 날 살 리 시 려 고 - 주 달 려 죽 은 십 자 가 -



날 위 해 주 십 자 가 지 심 이 라 - 내 주 의 - 십 자 가 라 *D.C.*



그 사 랑 을 입 었 기 때 문 이 라 - 날 구 원 한 십 자 가 라