

설경욱 작사, 작곡

A Amaj<sup>7</sup> A<sup>7</sup> D

내가 엄마 - 품 속 에서 - 고통 중에 - 태 어 났 지 만 -

Bm E C<sup>#</sup>m F<sup>#</sup>m Bm Esus<sup>4</sup> E

나 를 구 원 하 신 - 주 예 수 - 날 택 하 시 고 - 존 귀 케 하 셸 네 -

A Amaj<sup>7</sup> A<sup>7</sup> D A/C<sup>#</sup>

내 평 생 에 - 여 호 와 를 - 섬 기 며 그 - 말 씀 만 - 따 라

Bm E C<sup>#</sup>m F<sup>#</sup>m Bm B/D<sup>#</sup> Esus<sup>4</sup> E

살 아 가 리 - 주 의 집 에 - 나 항 상 거 하 - 리 - 니 -

{ A E/G<sup>#</sup> F<sup>#</sup>m -/E D A/C<sup>#</sup>

원 컨 대 주 - 께 서 나 - 에 게 - 복 의 복 을 더 하 사 -

Bm<sup>7</sup> D/E E<sup>7</sup> A E/G<sup>#</sup> F<sup>#</sup>m F<sup>#</sup>m<sup>7</sup>/E

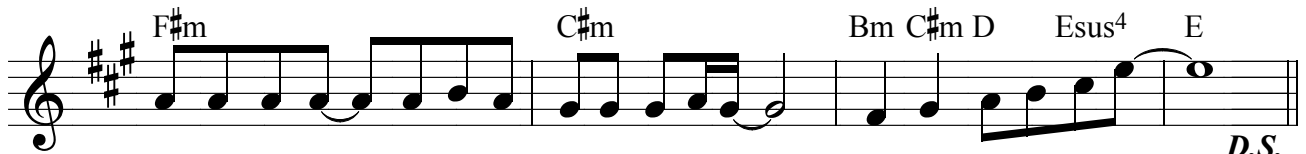
나 의 지 경 을 넓 - 히 시 고 주 의 손 으 - 로 나 를 - 도 우 - 사 - -

D A/C<sup>#</sup> Bm D/E A }

나 로 환 난 을 벗 - 어 나 - 근 심 이 없 - 게 하 읊 소 서 - *Fine*



내가전심 - 으로 여호와께 - - 구하였더니 - 내 하나님께서 -



들으시고 - 내 간구 하는 모든 것 - 허락 하셨도다 - *D.S.*