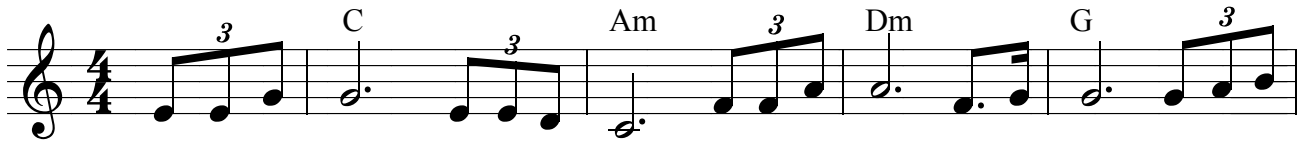
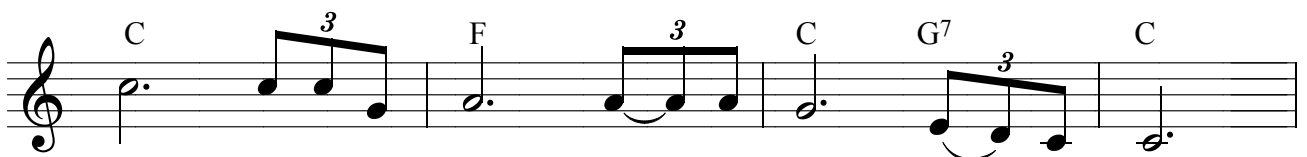


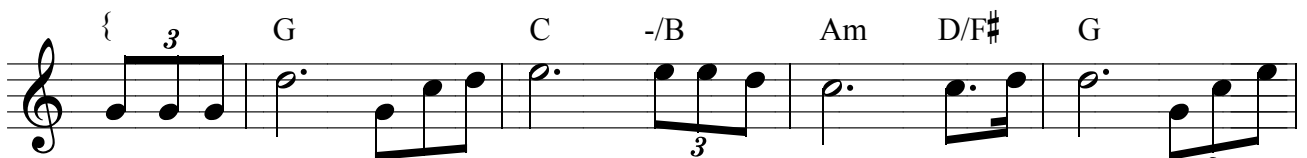
김상경 작사  
김석균 작곡



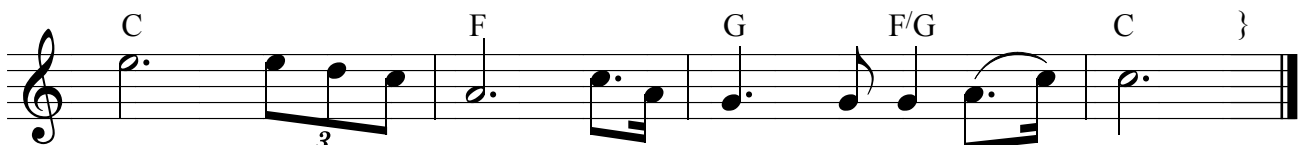
1. 나 의 맘 에 나 의 맘 에 우리 주 님 계 셔 서 요 동 치  
2. 악 한 원 수 마 귀 시 험 주 님 말 아 주 소 서 나 의 문  
3. 나 의 주 는 주 예 수 여 항 상 함 께 계 셔 서 내 마 음



는 나 의 믿 음 바 른 신 앙 주 - 시 어  
제 아 시 는 주 주 - 님 만 바 라 보 오  
에 주 인 되 셔 예 수 로 만 승 리 케 해



주 님 께 만 마 음 주 고 하 나 님 을 기 뻐 게 주 님 한  
주 님 만 이 오 직 나 를 도 와 줄 줄 믿 어 요 나 의 모  
온 유 하 신 주 예 수 여 나 를 도 와 주 소 서 마 귀 시



분 족 하 오 니 함 께 하 여 주 소 - 서  
든 악 한 병 마 다 떠 나 게 해 주 소 서  
힘 악 한 생 각 물 리 치 어 주 소 - 서