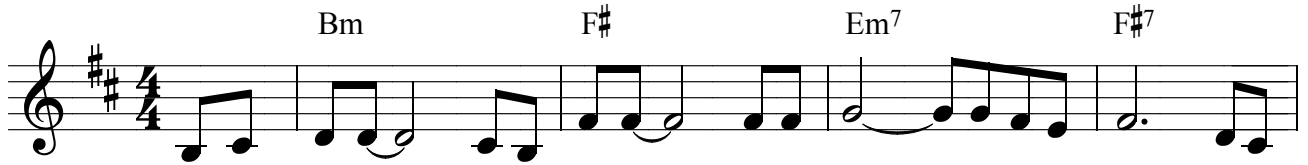


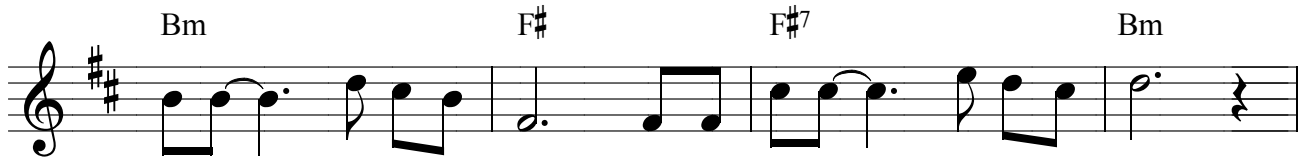
정덕채 작사
김석균 작곡



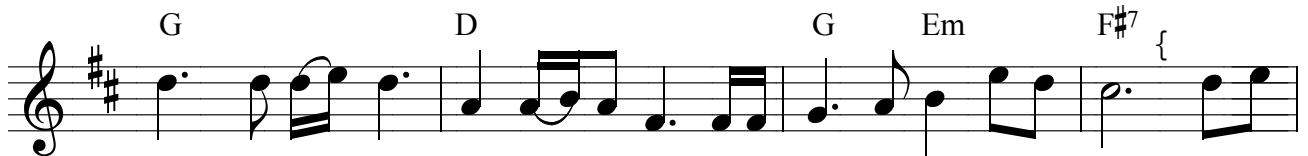
1. 이 세 상을 - 산 다 머 는 - 얼 마 나 - 살 건 가 요 몇 백
2. 부 귀 영 화 - 세 상 권 세 - 일 순 간 - 지 나 는 데 단 하
3. 주 님 위 해 - 일 하 는 데 - 어 려 움 - 많 다 지 만 어 려



년 을 - 산 다 해 도 몇 천 년 을 - 산 다 해 도 주 님
루 를 - 살 더 라 도 주 님 위 해 - 살 아 야 지 주 님
운 일 - 참 아 내 면 기 쁠 일 은 - 더 많 지 요 어 찌



계 신 - 영 원 한 곳 하 루 만 도 - 못 합 니 다
오 실 - 그 날 에 는 통 곡 하 게 - 된 답 니 다
하 여 - 입 으 로 만 주 여 주 여 - 한 답 니 가



힘 쓰 세 - 요 힘 쓰 - 세 요 주 의 일 에 힘 쓰 세 요 세 상
전 하 세 - 요 전 하 - 세 요 주 의 복 음 전 하 세 요 우 리
일 하 세 - 요 일 하 - 세 요 주 님 위 해 일 하 세 요 전 도



욕 심 - 떨 쳐 내 고 주 의 사 명 - 탐 내 세 요 하 늘
복 음 - 기 다 리 다 듣 지 못 한 - 부 모 형 제 하 늘
총 만 - 기 뵘 총 만 기 도 총 만 - 성 령 총 만 하 늘

G D A⁷ D }

나 라 영 광 나 라 우 리 위 해 있 답 니 다
 나 라 영 광 나 라 처 다 보 고 운 답 니 다
 나 라 영 광 나 라 저 기 저 기 보 입 니 다