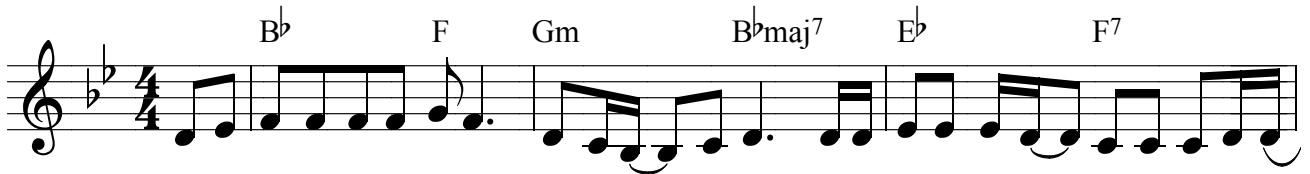


김석균



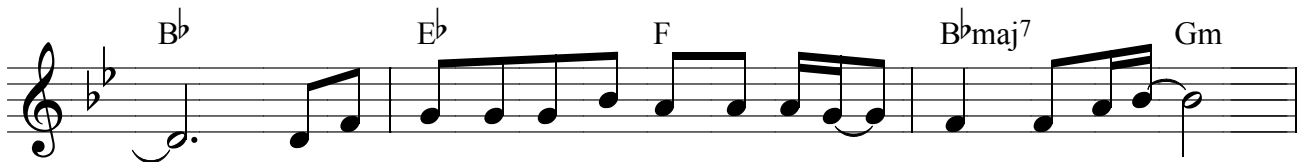
주의 놀라운 사랑을 가슴에 - 담고 주의 편지 되어 - 달려가오니



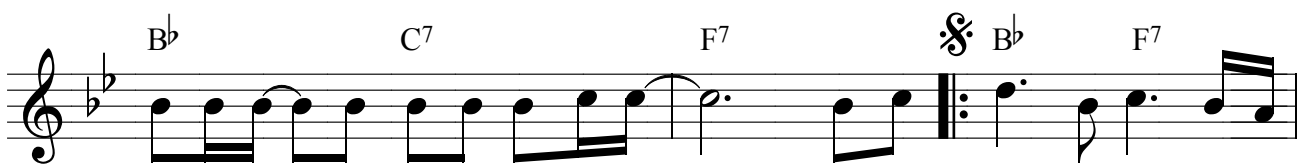
- 나를 구원하신 하나님이 - 함께 하사 - 주님의 - 뜻이 루소



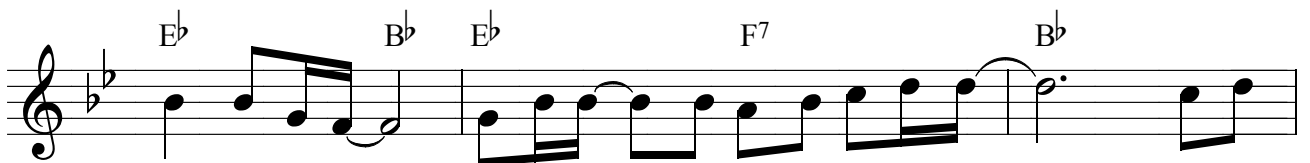
서 주의 놀라운 은혜를 가슴에 - 담고 복의 통로 되어 - 달려가오니



- 나를 구원하신 하나님이 - 함께 하사 -



모든 열 - 방 축복 하소서 - 모든 민족이 주를



찬양하며 - 주의 이름 높이기 위하여 - 살아

E \flat F 7 B \flat F 7 Gm E \flat F 7 Φ

계 신 하 나 님 - 권 능 의 손 을 펴 사 - 하 늘 영 광 나 타 내 소 서

1. B \flat 2. B \flat

- 모 든 - 주 의

G \flat D \flat A \flat

편 지 되 어 달 려 가 는 자 복 이 있 도 다 - 그 는 주 님 의 뜻 이 루 는

G \flat D \flat G \flat D \flat

자 라 - 주 의 백 성 이 구 원 을 받 고 - 찬 양

A \flat F Φ B \flat

으 로 영 광 돌 리 리 라 모 든 -

D.S. al Coda

Fine