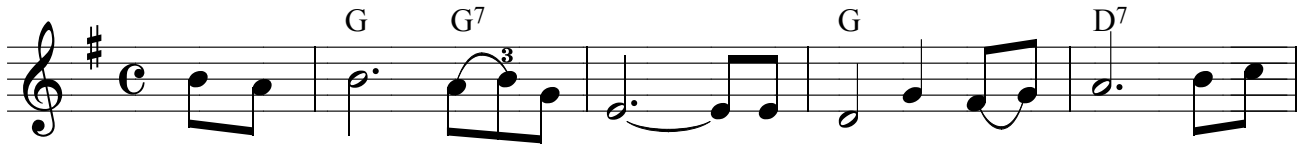
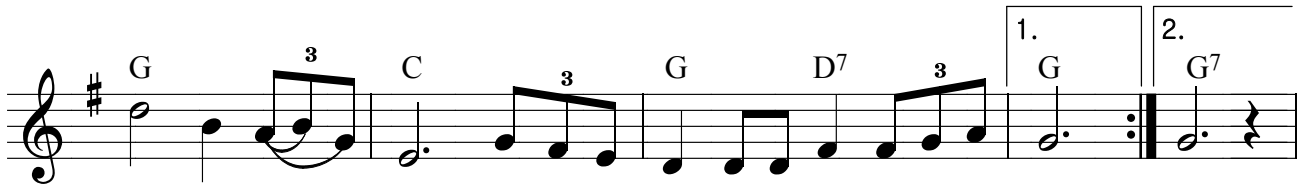


현윤식



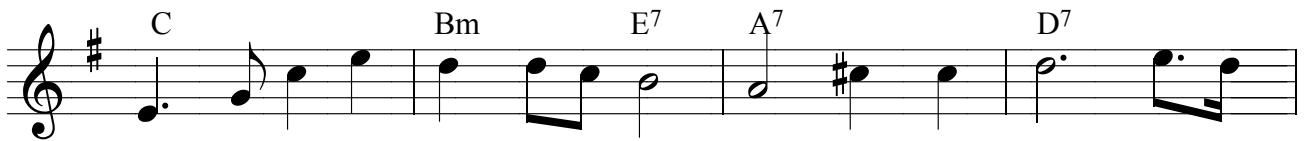
1. 캄 캄 한 인 - 생 길 - 흘 로 걸 어 가 다 지 치  
 어 두 한 죄 - 악 의 - 길 을 걸 어 가 다 상 한  
 2. 주 님 을 떠 - 나 서 - 세 상 을 향 - 해 맘 대  
 인 생 의 어 - 려 움 - 절 망 가 운 - 데 눈 물



고 곤 하 - - 여 내 영 혼 깊 은 잠 이 들 었 었 네  
 고 찢 기 - - 어 내 영 혼 깊 은 잠 이 들 었 었 네  
 로 고 집 - 하 며 내 영 혼 먼 곳 으 로 나 갔 었 네  
 과 한 숨 - - 과 내 영 혼 슬 픔 속 에 잠 이 드 네



내 - 영 혼 을 어 둠 속 에 방 황 할 때  
 주 - 님 을 떠 나 - 서 방 황 할 때



어 디 선 가 들 려 오 는 주 님 을 성 깨 어  
 어 디 선 가



라 일 어 나 라 - 달 리 다 꿈 일 어 나 라

일 어 나 라 죄 악 에 - 잠 자 던 영 혼 -  
 아 달 리 다 곱 깨 어 라 - 일  
 어 나 걸 - 으 라 - 어 둠 은 물 러 가 고 새 날  
 이 다 가 오 네 - 주 님 오 실 날 멀 잤 았 네 어 둠 속  
 에 - 잠 자 던 영 혼 일 어 나 라 - 일  
 어 나 걸 - 으 라 - 달 리 다 곱 일 어 나 라