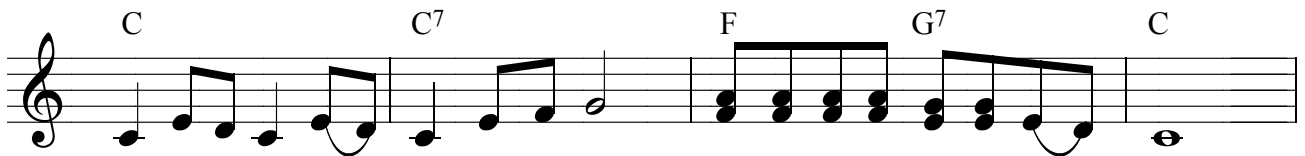


김일홍



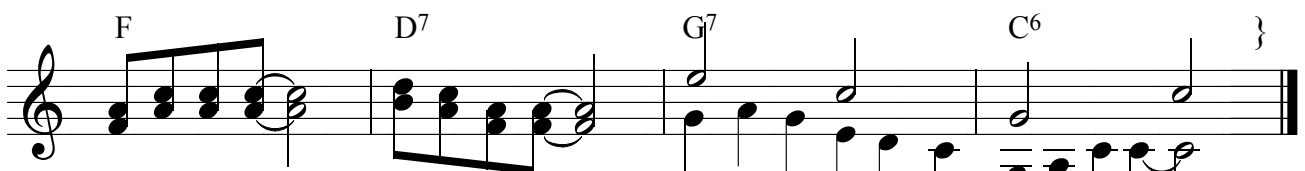
1. 성도 - 들 아 - 이 시 간 은 은 혜 받 을 기 회 로 다
 2. 마 음 - 문 을 - 활 짝 열 고 찬 송 하 며 기 도 하 세
 3. 타 오 - 르 는 - 제 단 위 에 모 든 죄 짐 던 지 어 라
 4. 구 하 - 여 라 - 사 모 하 라 겸 손 하 고 순 종 하 라
 5. 내 일 - 아 침 - 있 다 해도 인 명 생 사 모 르 나 니



성 령 - 님 의 - 은 혜 역 사 우 리 위 에 임 하 셧 - 네
 하 나 - 님 의 - 은 혜 말 씀 왜 못 받 아 드 리 는 - 노
 성 령 - 불 에 - 못 태 운 죄 주 님 가 슴 태 우 누 - 나
 은 혜 - 깊 은 - 하 나 님 이 우 리 더 욱 사 랑 하 - 리
 내 일 - 생 에 - 은 혜 기 회 늘 있 는 줄 생 각 마 - 라



기 회 로 다 - 이 시 간 은 - 은 혜 받 을 - 기 회 로 다 -



믿 음 시 다 - 받 음 시 다 - 이 후 에 기 회 를 믿 지 마 라 -