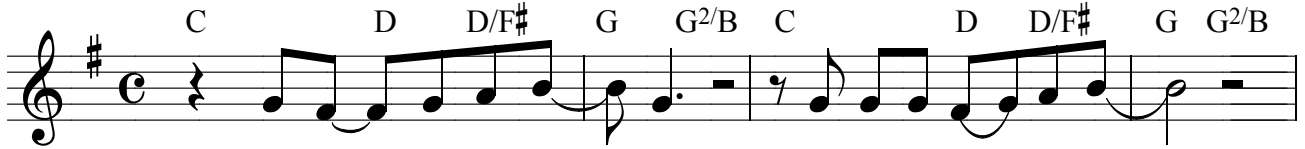
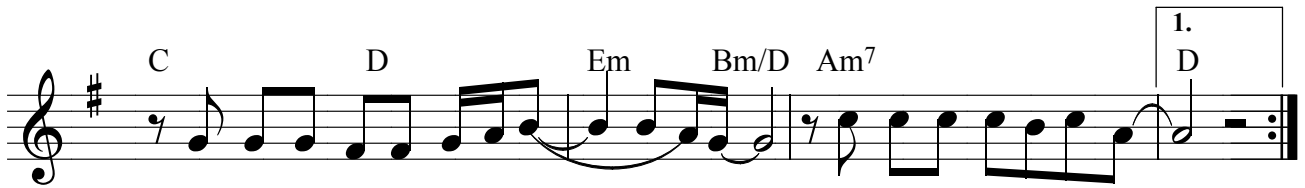


David Ruis



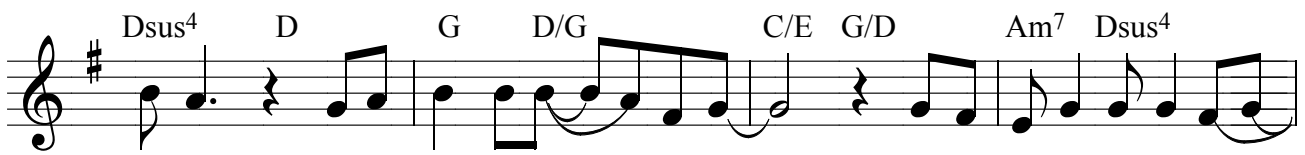
1. 창 조 - 의 아 버 - 지 그 섭 리 보 - 이 사 -  
 주 의 - 크 신 능 - 력 만 물 이 사 모 하 니 -  
 2. 열 방 - 의 통 치 - 자 세 상 이 보 - 리 라 -  
 우 름 - 돌 아 보 - 사 강 건 케 하 - 소 서 -



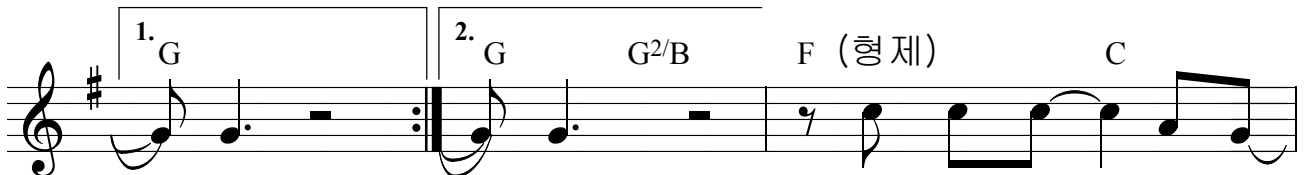
택 하 신 세 대 일 으 키 - - - 어 - 이 땅 을 고 치 소 서 -  
 성 령 의 기 림 부 어 주 - - - 사 - 이 시 간 임 하 소 서 -  
 신 실 한 주 의 약 속 으 - - - 로 - 교 회 는 승 리 하 리 -  
 연 약 함 모 두 벗 어 지 - - - 고 - 승 리 케 하 옴 소 서 -



- 주 영 광 여 기 - 임 하 사 - 열 방 향 - 해 그 빛 - 비 추



소 서 주 의 얼 굴 구 - - 할 때 - 주 의 향 기 머 무 소 -



- 서 - 서 주 의 나 - 라 가

