

Chris Tomlin



왕 되신 주께 - 감 사하 - 세 - 그 사 랑 영 원 하 리 - 라 -
 력의 손과 - 펴 신 팔 - 로 -
 해 뜨는 데서 - 지는 데까 - 지 -



모든 것 위 - 에 뛰 어 나 신 - 주 - 그 사 랑 영 원 하 리 - 라 - 찬 양
 거듭 난 영 - 혼 들 을 위 하 - 여 -
 주 은 혜 로 - 우 리 걸 어 가 - 리 -



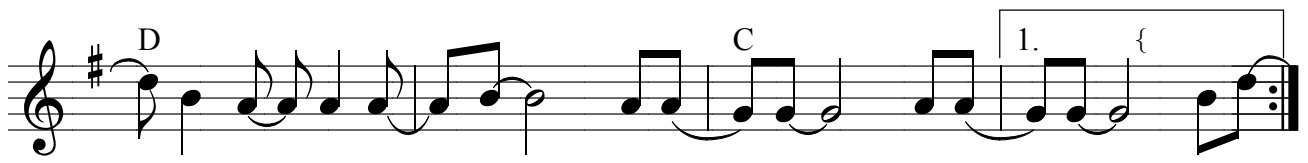
- 찬 양 - 영



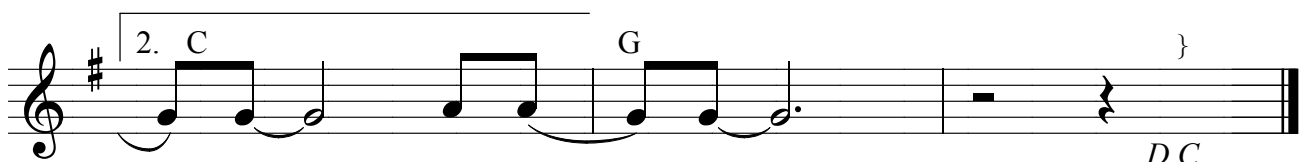
- 찬 양 - 찬 양 - 영 원



- 히 신 - 실 하 - 신 - 능 력 - 의 하 - 나 님 - 영 원



- 히 함 - 께 하 - 리 - 영 원 - 히 - 영 원 - 히 - 영 원



- 히 - 영 원 - 히 -