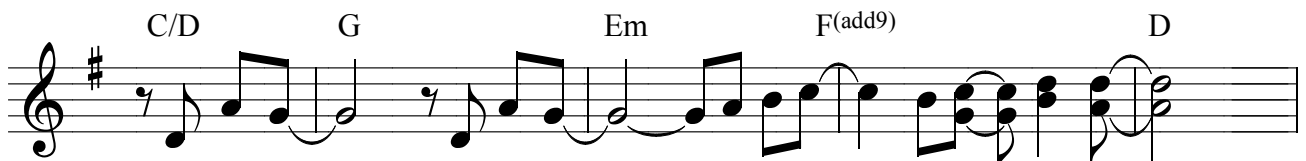


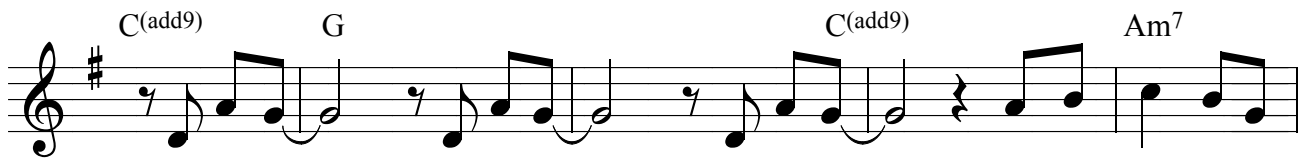
천관웅



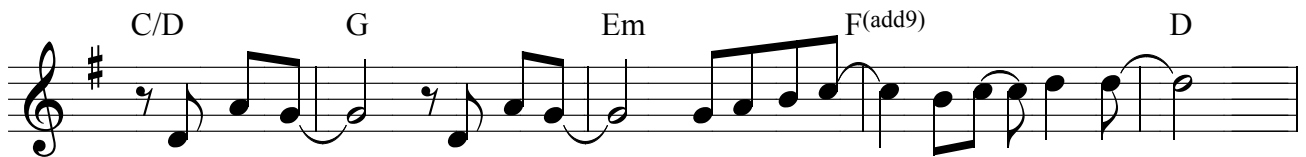
1. 목 마른 - 사슴이 - 시냇물 - 찾아 헤매듯  
2. 말보다 - 일보다 - 중심을 - 원하시는주



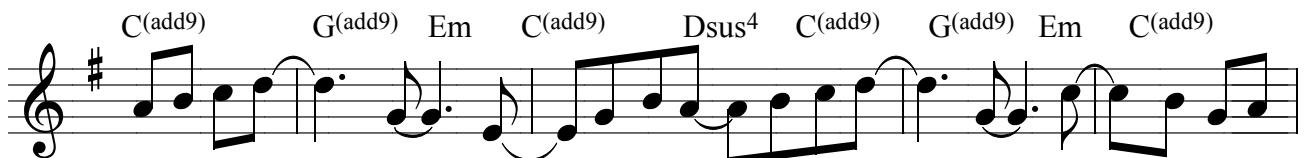
내 영혼 - 주님을 - 간절히알 - 기원 - 하네 -  
나 이제 - 주님만 - - 사랑하 - 게하 - 소서 -



구름이 - 걷히면 - 희망의 - 태양 떠오듯  
먼 훗날 - 주앞에 - 서는날 - 주께 말하리



주 사랑 - 내 삶을 - 환하게비 -춰주 - 시네 -  
사는날 - 동안에 - 주님만사 - 랑했 - 다고 -



주님의사 - 랑 - 날 - 찾아와 - 어둔내 - 눈 - 밝 - 히시네  
세상이줄 - 수 - 없 - 는사랑 - 내맘고 - 동 - 치 - 게하네

Dsus<sup>4</sup> C(add9) G(add9) Em C(add9) D C D

내 영혼 기 - 뻘 - 노 - 래 하 네 주 - 볼 때 - - - -  
 - 주 곁 에 - 날 - 이 - 끄 소 서 오 - 주 님 - - - -

C(add9) G(add9) Em C(add9) Dsus<sup>4</sup> C(add9) G(add9) Em C(add9)

안 전 한 곳 - 에 - 날 세 - 우 시 네 - 사 슴 처 - 럼 - - 뛰 - 게 하 네  
 주 님 보 기 - 를 - 만 저 - 보 기 를 - 주 님 품 - 에 - 안 겨 - 보 기 를

Dsus<sup>4</sup> G(add9) Em C(add9) D Am<sup>7</sup>

무 엇 을 하 - 든 - 어 - 덜 가 든 주 - 사 랑  
 나 이 제 평 - 생 - 사 - 는 동 안 주 - 님 만

1. C/D G(add9) 2. G/B Am<sup>7</sup>

나 를 인 도 하 네 - - 주 님 만 -

G/B C(add9) Am<sup>7</sup>/D G

- 주 님 만 - 사 랑 하 며 살 리 -