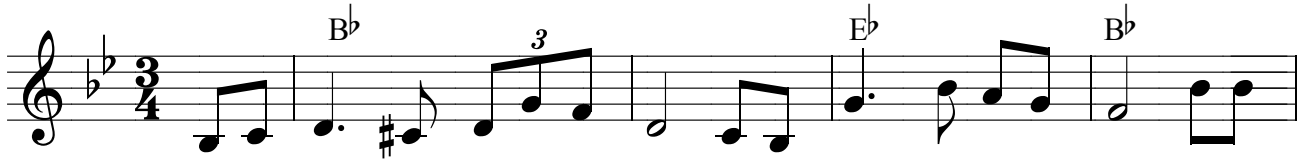
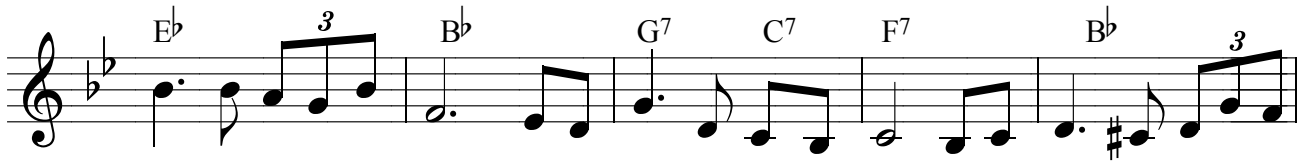


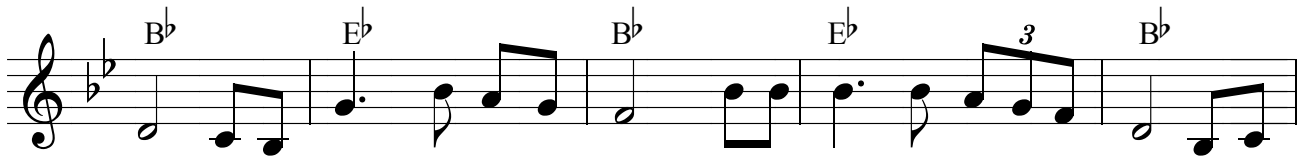
안이숙 작사
Ira Stanphill 작곡



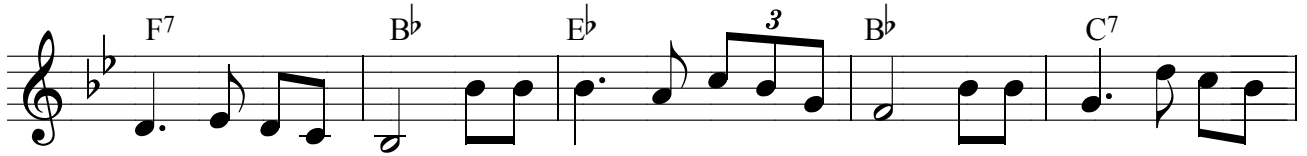
1. 내 일 일 은 난 몰 라 요 하 루 하 루 살 아 요 불 행
2. 좁 은 이 길 진 리 의 길 주 님 가 신 그 옛 길 힘 이 백
3. 만 왕 의 왕 예 수 께 서 이 세 상 에 오 셔 서 만 백



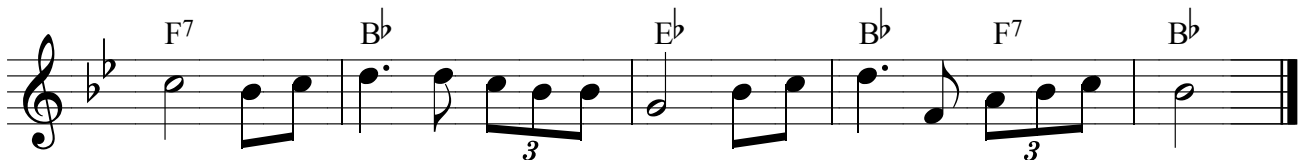
이 나 요 행 함 도 내 뜻 대 로 못 해 요 험 한 이 길 가 고 가
들 고 어 려 워 도 찬 송 하 며 갑 니 다 성 령 이 여 그 음 성 받
성 을 구 속 하 니 참 구 주 가 되 시 네 순 교 자 의 본 을 받



도 끝 은 없 고 곤 해 요 주 님 예 수 팔 내 미 사 내 손
을 항 상 없 들 려 줍 소 서 내 마 음 은 정 했 어 요 변 치
아 나 의 믿 음 지 키 고 순 교 자 의 신 앙 따 라 이 복



잡 아 주 소 서 내 일 일 은 난 몰 라 요 장 래 일 도 몰 라
말 게 하 소 서 내 일 일 은 난 몰 라 요 장 래 일 도 몰 라
음 을 전 하 세 불 과 같 은 성 령 이 여 내 맘 에 항 상 계



요 아 버 지 여 날 불 드 사 평 탄 한 길 주 옴 소 서
요 아 버 지 여 아 버 지 여 주 신 소 명 이 루 소 서
셔 천 국 가 는 그 날 까 지 주 여 지 주 옴 소 서