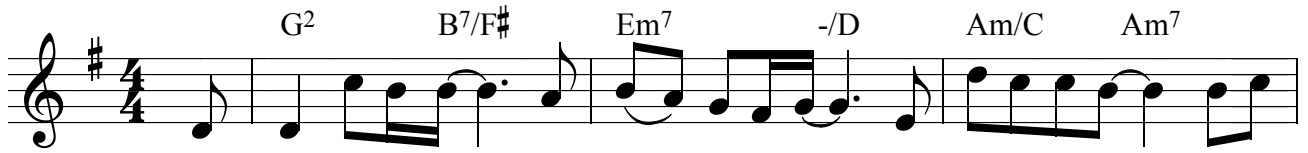
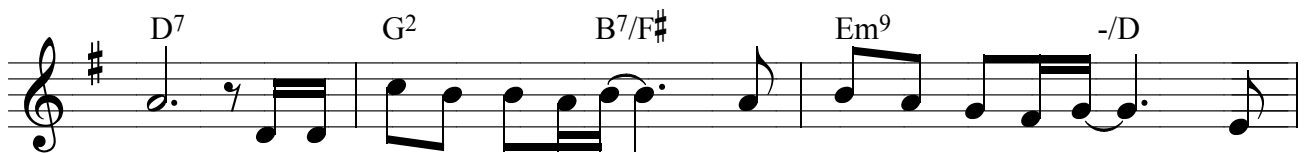


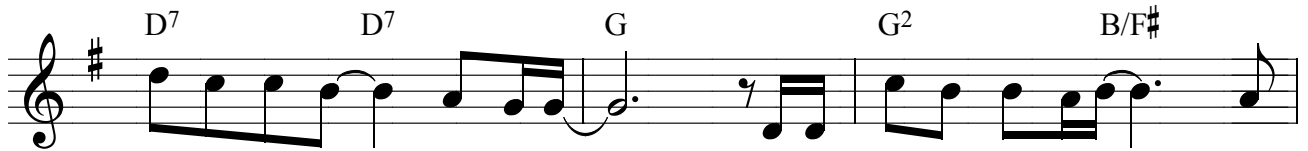
유상렬



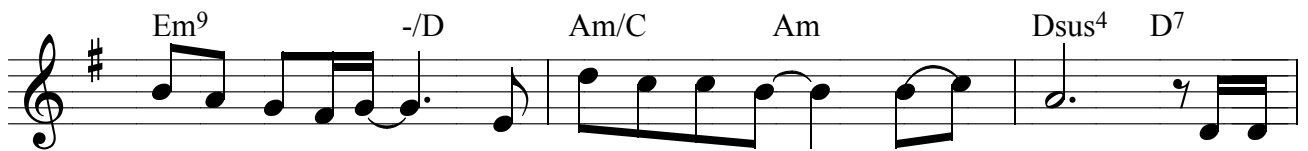
나의 하나님 - 그 크 - 신 사랑 - 나의 마음 속에 - 언제



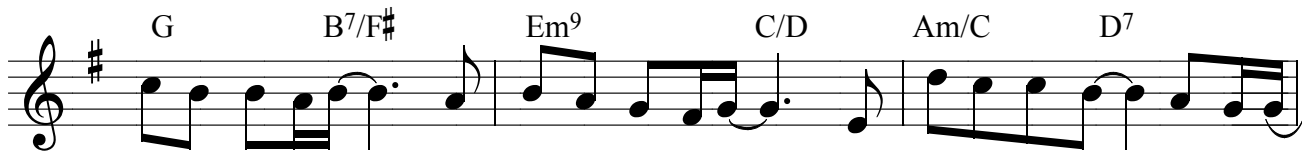
나 슬픈 눈물 지을 때 - 나의 힘이 되시는 - 나의



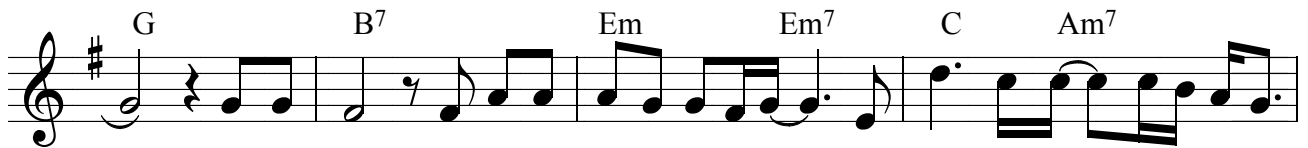
영원하신 - 하나님 - 나의 구원의 반석 - 나의



생명의 주인 - 나의 사랑의 - 노래 실패



하여 지칠 때 - 나의 위로 되시는 - 나의 하나님을 - 찬양해



- 세월이 지나도 변치 않으리 - 내가 주를 - 사랑하는

G/D D Am D<sup>7</sup> B<sup>7</sup> Em

마 -- 음 즐 거운 날 이 나 - 때 론 슬 픔 날 이 나 - 모 두  
외 로운 밤 이 나 - 험 한 골 짜 기 라 도 - 나 의

Am D<sup>7</sup> G G<sup>7</sup> Am D<sup>7</sup>

하 나 님 - 을 사 랑 합 - 니 다 세 월 이 지 나 도 - 비 -  
하 나 님 - 은 동 행 하 - 시 니 내 영 혼 언 제 나 - 하 나

B<sup>7</sup> Em Am D<sup>7</sup> G

바 람 불 어 도 - 모 두 하 나 님 - 을 사 랑 합 - 니 다  
님 을 바 라 며 - 세 상 끝 날 까 - 지 사 랑 하 - 리 라