

천관웅

G Dsus4 Em7 C2

홍해앞에선 모세처럼 골리앗앞의 다윗처럼
 기도와 음식찬양으로 세상과 다른 방법으로

G Dsus4 C2

주 이름으로 강한 세대 -
 세상을 변화시킬 세대 -

G Dsus4 Em7 C2

산울길 강한 믿음 갖고 기도로 하늘 문을 여는
 견디기 힘든 시련에도 의연히 흔들리지 않는

G Dsus4 C2 Em Bm

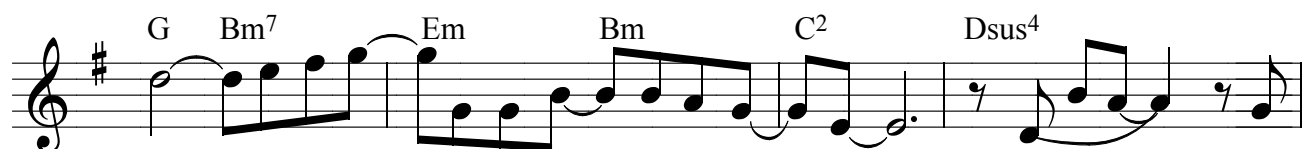
믿음으로만 사는 세대 - 일으키 - 소서 -
 세상이 감당 못 할 세대 -

C2 D Em Bm 1. C2 2.,3. C2

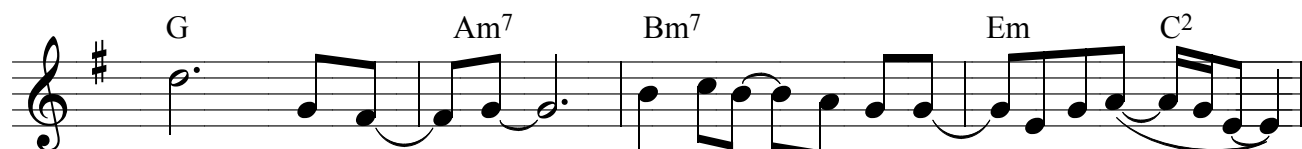
- 일으키 - 소서 - - The call

G Am G D C2 3 Em D

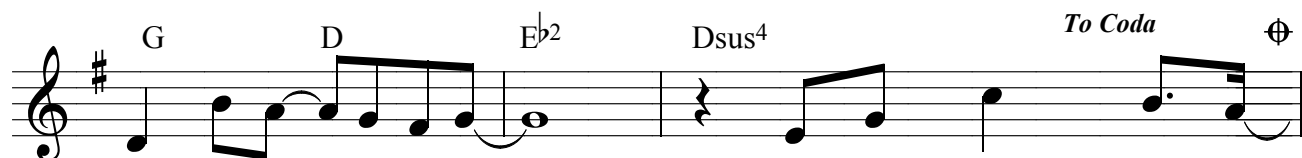
- - from hea - ven - 기 도로 세 상 을 다 정 복 할 세 대



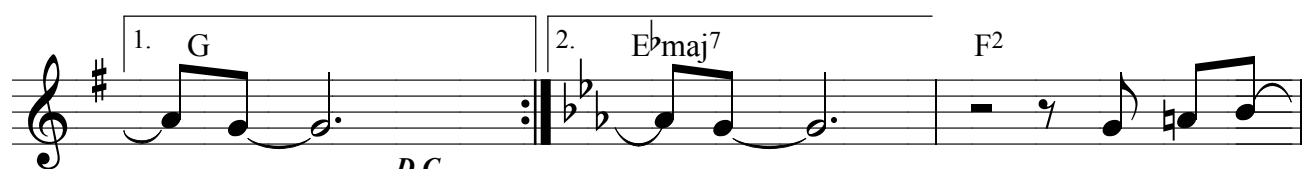
잃 - 어 버린 - 영 혼 가 - 슴에 안 - 고 - 워 - - - And



shout for free - dom - 모든 사 - 람 주 볼 - 때 까지 - - - -



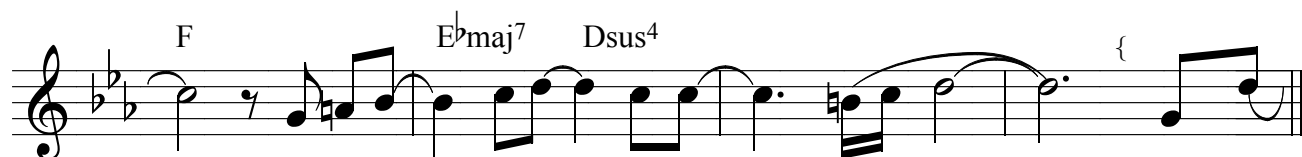
주 만 위 - 해 사 는 - We're the Jesus Genera



- tion - *D.C.* - tion - 싸 움 이

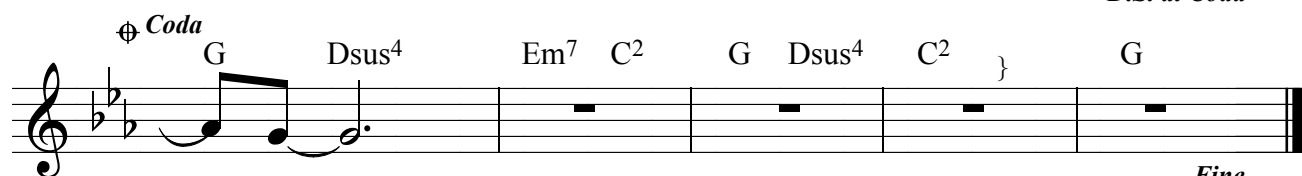


- 치 열 - 해 도 - 물 러 서 - 지 않 - 으 리



- 승 리 의 - 그 날 - 까 지 - 예 - - - - The call

D.S. al Coda



- tion -

Fine