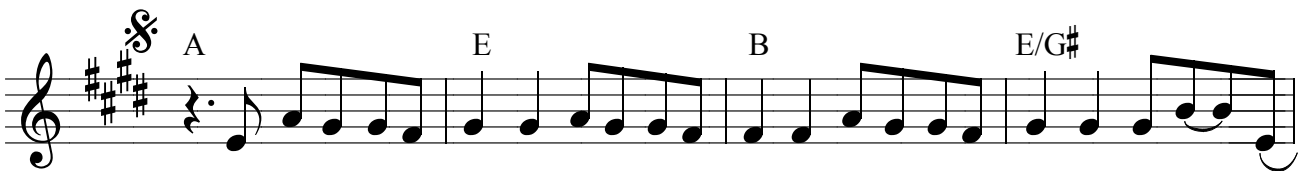




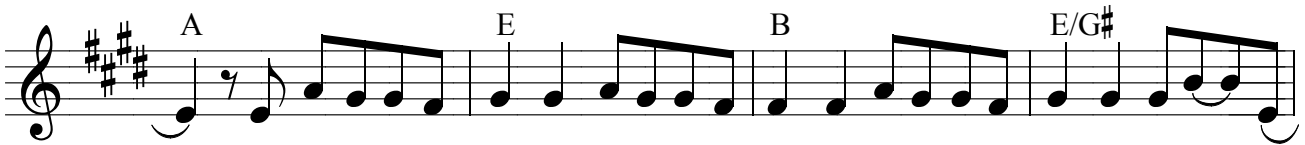
1. 빛 되신 주 어둠 가운데 비추 - 사 내 눈 보게 하 소 - 서 -
 2. 만 유 - 의 높 임 을 받으 소 - 서 영 광 중 에 계 신 - 주 -



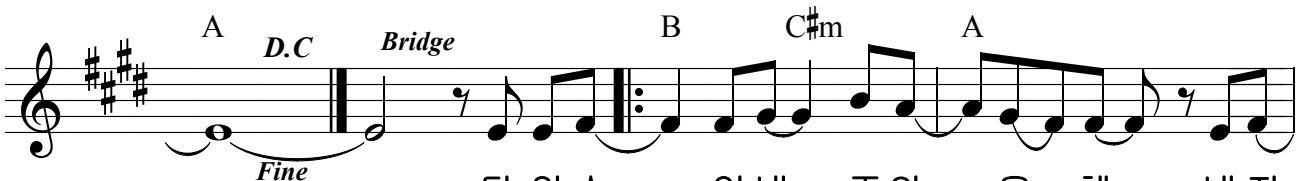
에 배 하는 선 한 마 음 주 시 - 고 산 소 망 이 되 시 - 네 -
 겸 손 하 게 이 땅 에 임 하 신 - 주 높 여 찬 양 하 리 - 라 -



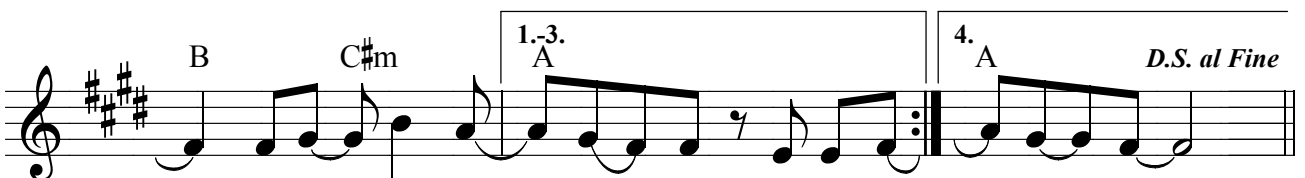
나 주 를 경 배 하 리 옆 드 려 절 하 며 고 백 해 주 나 의 하 나 - 님



- 오 사 랑 스 런 주 님 존 귀 한 예 수 님 아 름 답 고 놀 라 우 신 - 주



- 다 알 수 - 없 네 - 주 의 - 은 - 혜 - 내 죄



- 위 한 - 주 십 - 자 - 가 다 알 수 - 자 - 가 -