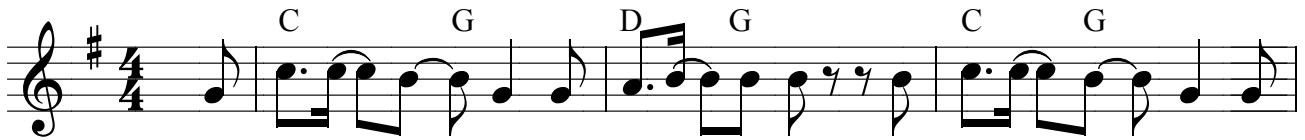
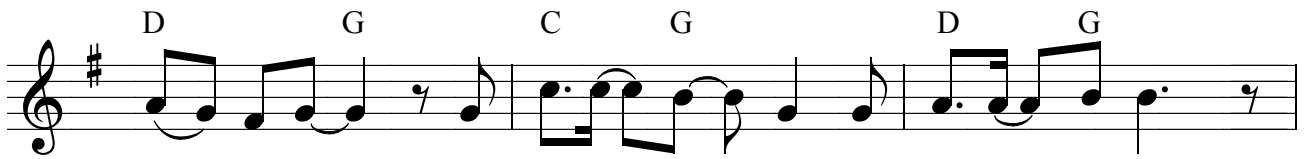


Andy Park



1. 주 보좌 - 로 - 부 터 물이 - 흘 러 달 는 곳 - 마 - 다 새
 2. 주 님 의 - 강 - 이 총 만 케 - 되 네 달 는 자 - 마 - 다 치
 3. 주 님 - 의 - 산 에 올라 - 가 리 주 계 - 신 - 보 좌



로 와 지 네 - 골 짜 - 기 - 를 지 나 들 판 - 으 로
 유 케 되 네 - 그 강 가 - 에 - 있 는 병 든 - 자 들
 찾 - 으 러 - 그 강 변 - 에 - 우 리 달 려 - 가 서



생 수 - 의 강 물 흘 러 넘 - 치 네
 주 갈 - 급 하 며 돌 아 오 - 리 라 주 님 의 강 이 - 우 름
 춤 을 - 추 - 며 주 를 찬 양 - 하 리



즐 겁 - 게 - 해 주 님 의 강 이 - 춤 추 게 - 해 - 주



님 의 강 이 - 우 름 새 롭 - 게 - 해 기쁨 - 으 로 총 만 케 하 네 -