

1701 나 위해 지신 주의 십자가

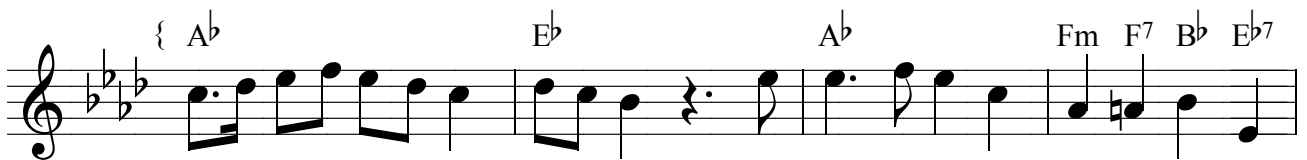
장수철



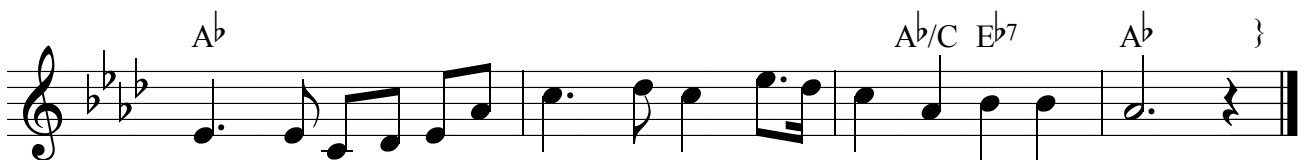
1. 나 위 해 지 신 주 의 십 자 가 찬 송 하 세 주 의 십 자 가 영
 2. 골 고 다 언 덕 위 의 십 자 가 찬 송 하 세 주 의 십 자 가 죽
 3. 세 상 의 소 망 이 된 십 자 가 찬 송 하 세 주 의 십 자 가 주
 4. 만 민 을 대 속 하 신 십 자 가 찬 송 하 세 주 의 십 자 가 값



죽 을 나 위 해 피 흘 리 신 사 - 랑 의 십 자 가
 음 의 권 세 깨 쳐 버 리 신 승 - 리 의 십 자 가
 함 께 영 원 토 록 빛 나 리 영 화 로 운 십 자 가
 없 어 도 - 믿 기 만 하 면 영 - 생 을 얻 으 리



영 원 토 록 빛 나 는 주 님 의 주 의 십 자 가 찬 송 해 만



민 아 소 리 높 여 찬 송 해 찬 송 하 세 십 자 가