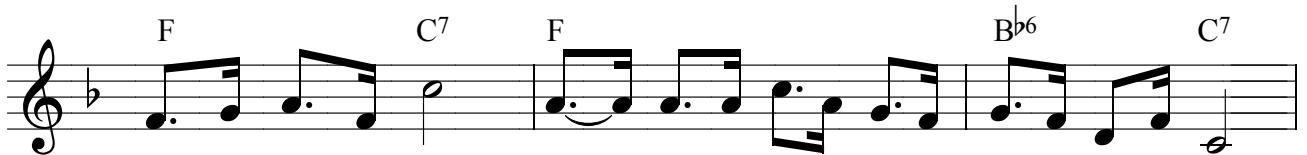
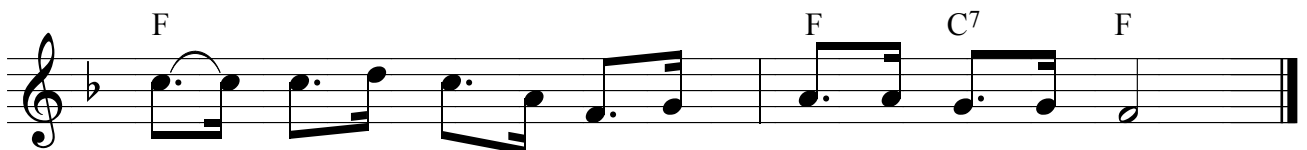


1. 산 - 곡 에 백 - 합 화 성 도 들 이 여 하 - 늘 의 저 나 라 를
 2. 세 - 상 에 살 - 길 이 험 할 지 라 도 하 루 밤 을 지 난 듯 이
 3. 들 - 리 네 들 - 리 네 큰 나 팔 소 리 공 - 중 에 주 님 께 서
 4. 올 라 가 세 올 라 가 세 구 름 타 고 서 성 신 바 람 불 어 오 면
 5. 하 늘 공 중 바 라 보 니 두 팔 을 펴 고 신 랑 되 신 주 님 께 서
 6. 좌 - 우 에 천 군 천 사 들 러 리 서 고 앞 - 뒤 에 하 늘 군 대
 7. 세 - 상 아 잘 있 거 라 나 는 가 노 라 7 년 환 난 오 기 전 에



바 라 보 아 라 영 - 광 의 광 채 속 에 열 두 진 주 문
 잠 간 이 로 다 영 원 무 궁 신 천 신 지 평 화 의 세 계
 나 타 나 셧 네 고 대 하 던 7 년 동 안 혼 인 잔 치 는
 높 이 올 라 가 천 군 천 사 나 팔 불 며 환 영 하 노 라
 나 타 나 셧 네 신 망 애 의 정 조 줄 로 단 장 을 하 고
 웅 위 하 도 다 주 님 께 서 주 고 가 신 흰 돌 을 들 고
 나 는 가 노 라 세 - 상 에 시 달 림 도 이 제 끝 이 고



우 - 리 를 위 하 여 서 예 비 하 도 다
 그 - 곳 이 우 리 살 곳 에 참 본 향 이 라
 오 늘 이 야 하 늘 문 이 열 리 었 구 나
 할 렬 루 야 이 하 루 를 기 다 렸 노 라
 승 - 리 의 흰 옷 입 고 올 라 가 노 라
 세 - 마 포 흰 옷 입 고 올 라 가 노 라
 최 - 후 에 대 승 리 는 이 것 이 란 다