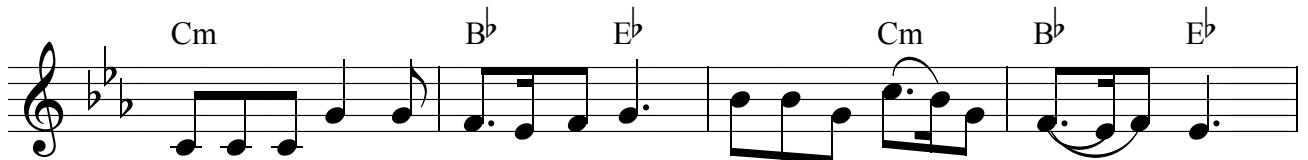
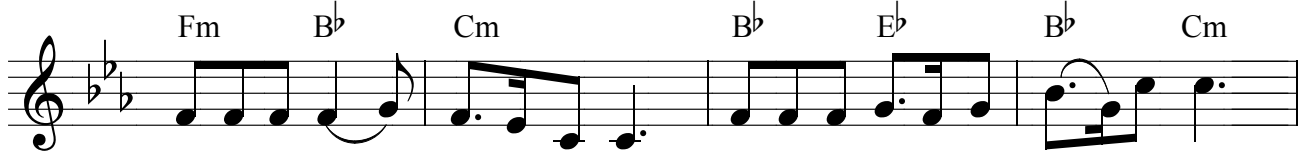


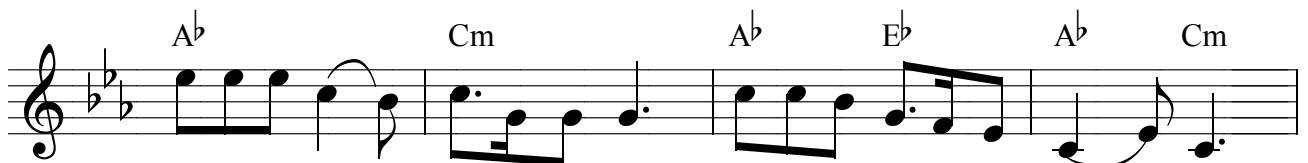
삼천리반도 금수강산 하나님주-신 동--산



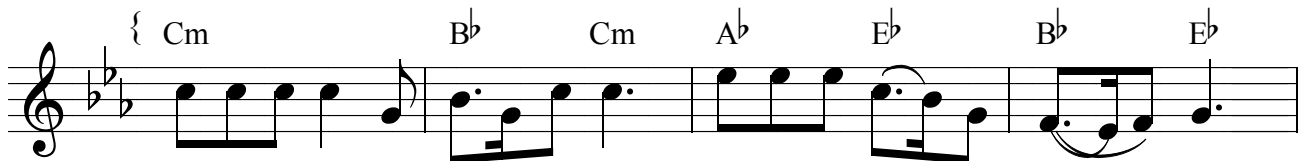
삼천리반도 금수강산 하나님주-신 동--산



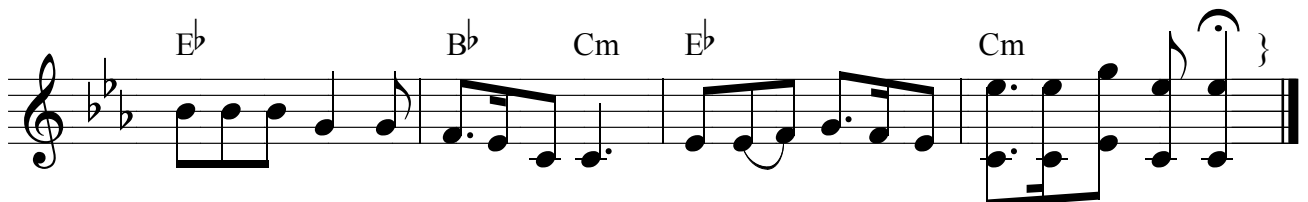
이동산에 - 할 일 많아 사방에 일꾼을 부-르네
 봄돌아와 - 밭갈 때니 사방에 일꾼을 부-르네
 곡식익어 - 거둘 때니 사방에 일꾼을 부-르네



곧이날에 - 일가려고 누구가대답을 할-까



일하러가 세 일하러가 삼천리강-산 위--해



하나님명령 받았으니 반도-강산에 일하러가 세