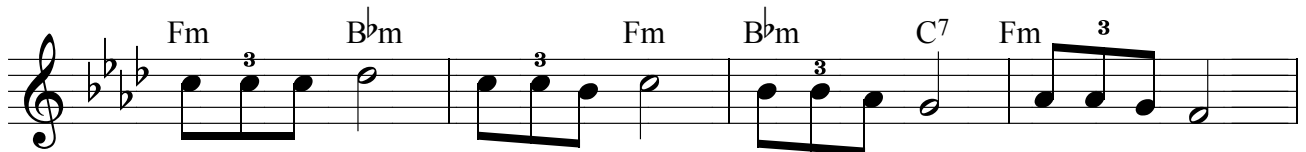


주기철



1.서 쪽 하 늘 북 은 노 을 영 문 밖 에 비 치 누 나  
 2.한 발 자 욱 두 발 자 욱 걸 어 가 신 자 욱 마 다  
 3.눈 물 없 이 못 가 는 길 피 - 없 이 못 가 는 길  
 4.아 픈 다 리 싸 매 주 고 저 는 다 리 고 처 주 사  
 5.십 자 가 에 고 개 턱 이 제 아 무 리 어 려 워 도



연 약 하 온 두 어 깨 에 십 자 가 를 생 각 하 니  
 또 거 운 눈 물 두 북 - 은 피 가 득 하 게 고 았 구 나  
 영 문 밖 의 한 북 좁 은 길 이 어 고 다 의 이 라 네  
 보 지 못 한 눈 을 열 어 생 길 을 보 여 주 니  
 주 님 가 신 길 이 오 니 내 가 어 찌 못 가 오 라



머 리 에 는 가 - 시 관 몸 - 에 는 북 - 은 옷  
 간 - 악 한 가 유 대 병 정 포 - 악 한 로 마 병 정  
 영 생 복 락 기 활 지 라 도 이 길 만 은 걸 어 야 해  
 주 님 제 자 베 드 로 는 제 십 자 가 바 로 지 고  
 님 제 자 베 드 로 는 제 십 자 가 바 로 지 고



힘 - 없 이 걸 어 가 신 영 문 밖 의 길 이 라 네  
 배 고 파 도 다 걸 자 욱 마 다 영 가 진 포 악 길 이 라 네  
 골 고 다 의 라 올 라 가 고 가 죽 더 라 도 구 나  
 고 생 이 라 못 가 오 며 죽 음 이 라 하 소 서  
 고 생 이 라 못 가 오 며 죽 음 이 라 하 소 서