

김보훈



1. 나 의 맘 속 에 온 전 히 주 님 만 모 셔 놓 고
 2. 항 상 나 함 께 계 셔 서 떠 나 지 마 옴 소 서
 3. 주 만 섬 기 고 사 는 것 더 없 는 기 뻔 이 요



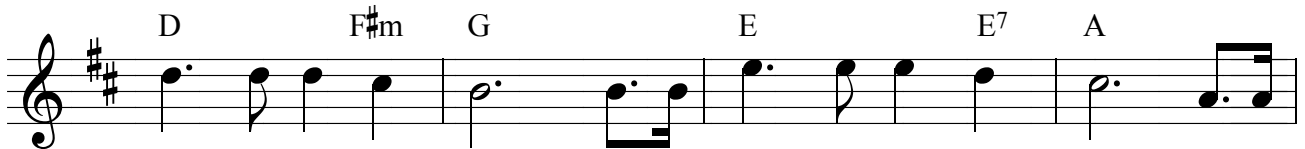
나 의 정 성 을 다 하 여 주 - 를 - 섬 기 리
 주 를 섬 기 는 내 정 성 받 - 으 - 옴 소 서
 주 가 내 안 에 계 셔 서 동 - 거 - 함 이 라



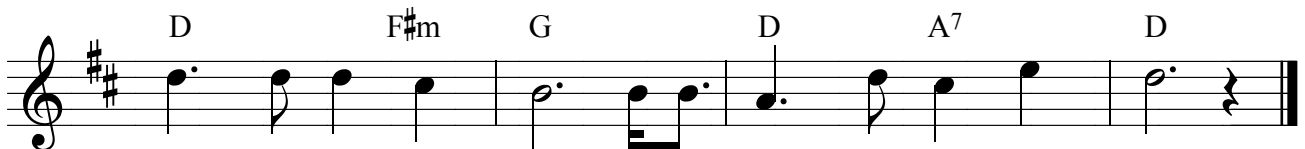
기 뻔 나 슬 프 나 오 직 한 맘 주 위 해



한 평 생 주 만 모 시 고 찬 송 하 며 살 리 라 주 는



나 의 큰 능 력 주 는 나 의 큰 소 망 내 가



항 상 영 원 히 주 님 만 을 섬 기 리