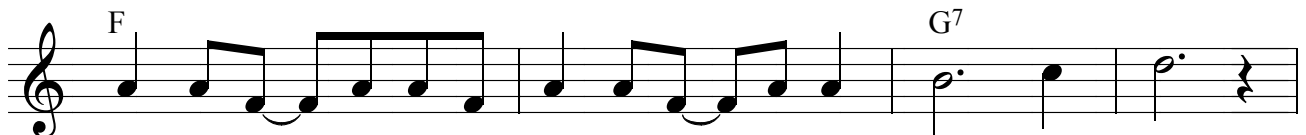




1. 어두운 - 세상에 빛으로 - 오신 예수여
2. 죄악된 - 세상에



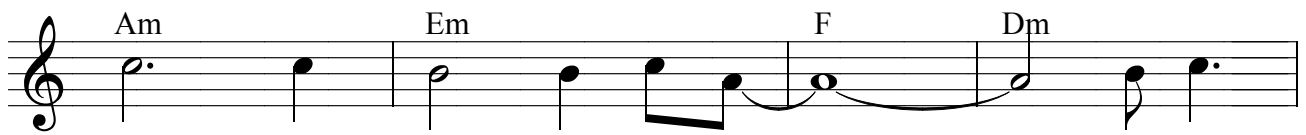
어두운 - 세상을 밝히러 - 오신 예수여
죄악된 - 세상을



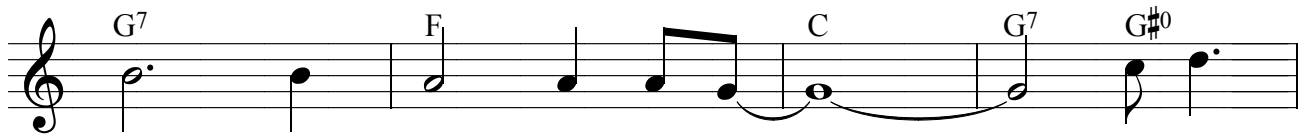
나의 어 - 두 - 운 맘 속에 - 들어 오셔서
나의 더 - 러 - 운



나의 어 - 두운 맘 밝혀 주소서 빛으
나의 더 - 러운 맘 씻어 주소서



로 오신 예수여 - 신 - 빛으



로 오신 예수여 - 신 - 빛으



로 오신 예수여 - 신 - 나의



어두운 맘 - 밝혀 주소서 -