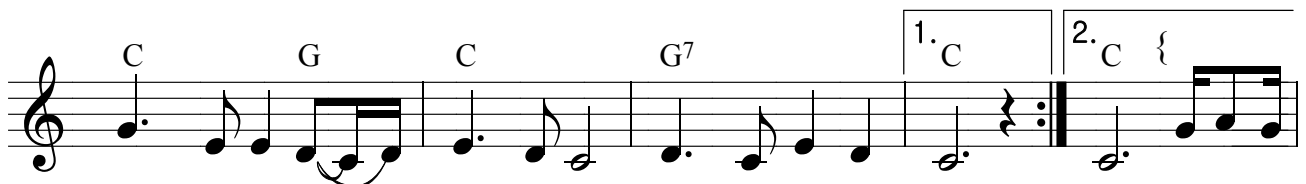


최배승



1.이 제 내 가 - - 살 아 도 주 위 해 살 고
 하 늘 영 광 - - 보 여 주 며 날 오 라 하 네
 2.이 제 내 가 - - 떠 나 도 저 천 국 가 고
 우 리 예 수 - - 찬 송 하 며 나 는 가 겠 네



이 제 내 가 - - 죽 어 도 주 위 해 죽 네
 할 렐 루 야 - - 찬 송 하 며 주 께 감 니 다 그 러 므
 이 제 내 가 - - 있 어 도 주 위 해 있 네
 천 군 천 사 - - 나 팔 불 며 마 중 나 오 네



로 나 는 사 나 죽 으 나 - 주 님 의 것 이 요 사



나 - 죽 으 나 - - - 사 나 - 죽 으 나



날 위 해 피 흘 리 - 신 내 주 님 의 것 이 요