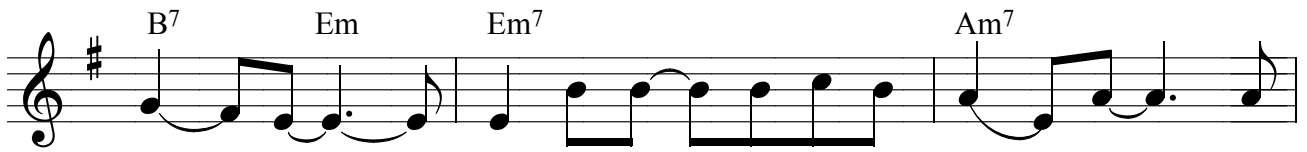
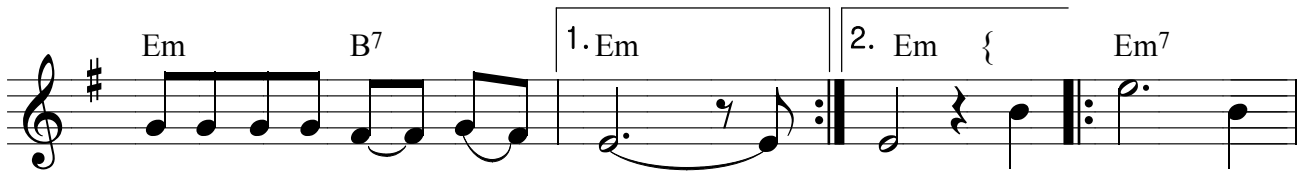


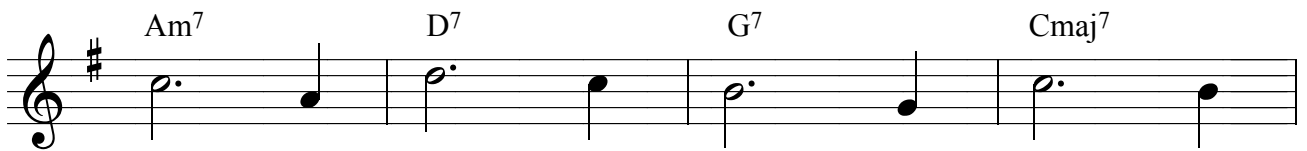
1. 살 루 살롬 - 예루살 라 - 임 - 살 루 살롬 - 예루살
 2. 평 안을 - 너 에 게 끼 치 니 - 곧 나 의 평 안 을 너 에
 3. 내 가 너 에 - 게 주 는 평 안 은 - 세 상 이 주 는 - 것 같



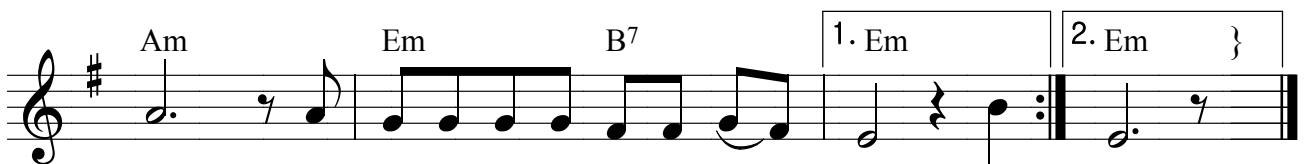
라 - 임 - 살 루 살롬 - 예 루 살 라 - 임 - 살
 게 주 노 라 - - 평 안 을 - 너 에 게 끼 치 니 - 곧
 지 않 으 리 - 내 가 너 에 - 게 주 는 평 안 은 - 세



루 살 롬 예 루 살 라 - 임 살 임 살 롬 살
 나 의 평 안 을 - 주 노 라 - 라
 상 과 같 지 않 - 으 - 리 내 리



롬 살 롬 살 롬 살 롬 살 롬 살



롬 살 루 살 롬 예 루 살 라 - 임 살 임