

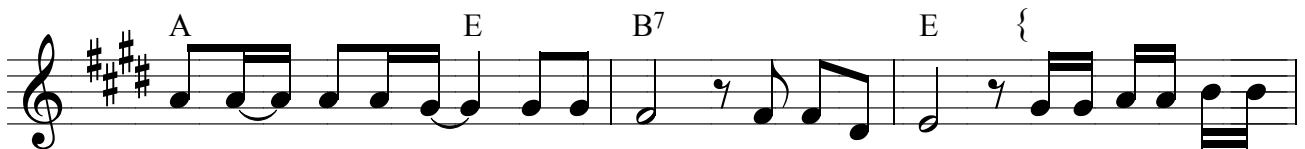
문경일



1. 내 가 어 둠 - 속 에 서 - 헤 맬 때 에 도 - 주 님  
 2. 내 가 은 밀 한 곳 에 서 - 기 도 할 때 도 - 주 님  
 3. 힘 이 없 고 - 연 약 한 - 사 람 들 에 게 - 주 님



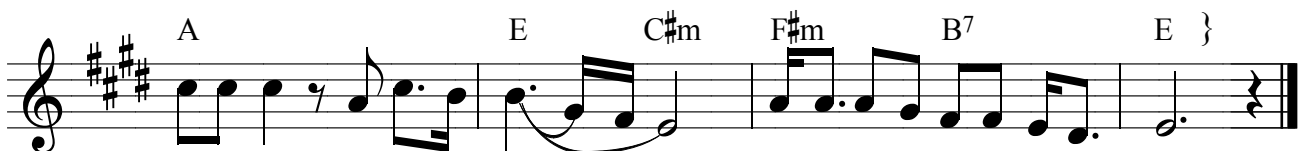
은 함 께 계 셔 내 가 시 험 - 당 하 여 -  
 은 함 께 계 셔 내 가 아 무 도 모 르 게 -  
 은 함 께 계 셔 세 상 모 든 - 형 제 와 -



괴 로 - 울 때 도 - 주 님 은 함 께 계 셔  
 선 한 일 할 때 도 - 주 님 은 함 께 계 셔 기 뻘 찬 양 하 네  
 자 매 - 들 에 게 - 주 님 은 함 께 계 셔



할 렐 루 할 렐 루 야 할 렐 루 할 렐 루 야 우리모두찬양



할 렐 루 할 렐 루 야 - - - 주 님 나 와 함 께 계 시 네