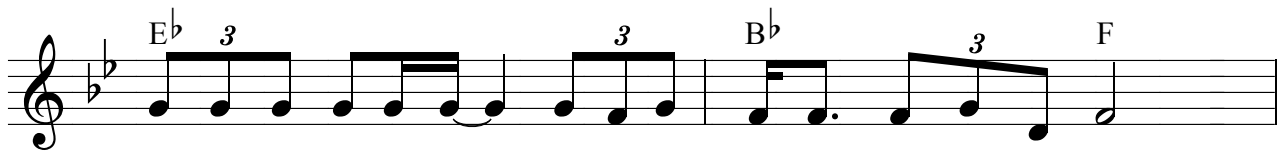


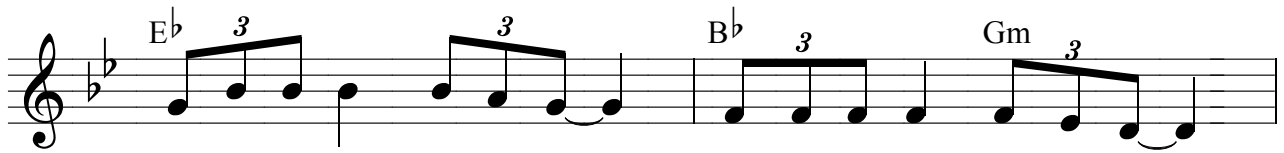
전용대 작사
최용덕 작곡



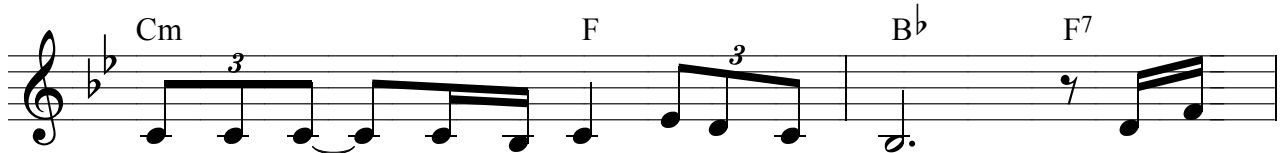
1.어 느날 갑자기 찾아 온 - 절망의 슬픔 속에 나는
2.어 느날 갑자기 찾아 온 - 시련의 아픔 속에 나는



외로움에 지쳐 - 한없이 울고 말았었네
괴로움에 지쳐 - 한없이 울고 말았었네



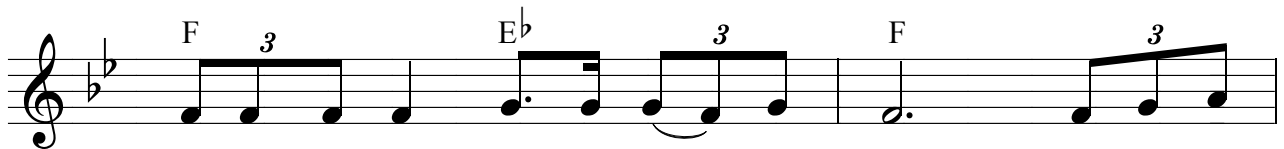
사랑했던 친구도 - 다정했던 이웃도 -



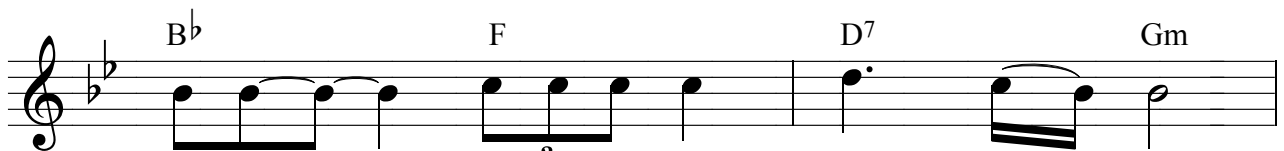
모두 다 - 내 곁을 떠나 갔네 그러



나 그 아픔의 빈 자리에



찾아 오신 분 있 - 었네 그분은



예수 - - 그리스도 나의 - 주

