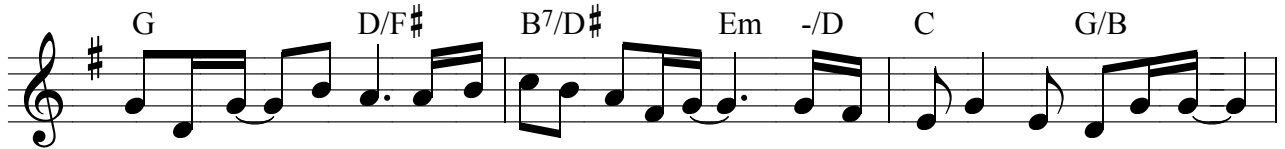


박영재



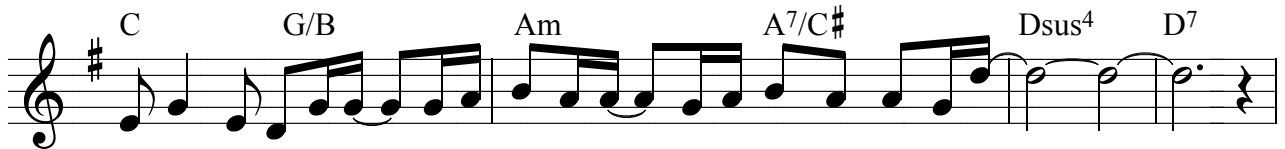
1. 십자가 - 의 - 비 밀 이      십자가 - 의 - 능 력 이  
2. 주의자 - 녀 - 일 어 나      복음 앞 - 에 - 서 리 라



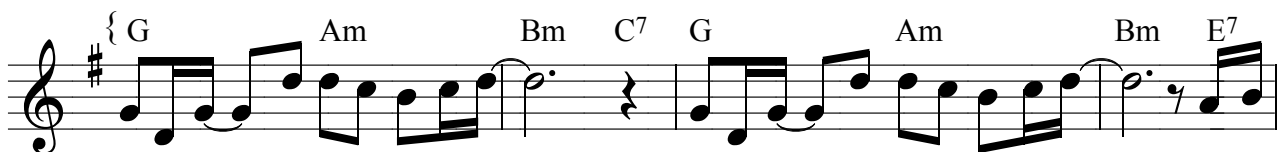
바 라 만 - 봐 도 다시 회 복 되 리 라 - 모든 어 둠 물 리 치 는 -  
열 방 향 - 하 여 믿 음 의 선 포 하 리 - 복 음 이 면 충 분 하 네 -



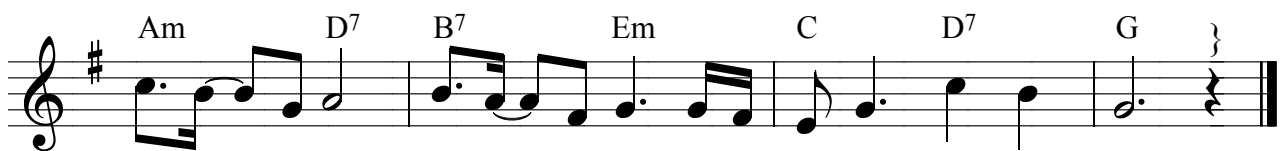
십자가 - 의 능 력 이 - 꺼 지 지 - 앓 는 기 도 의 불 씨 되 어 - 십 자  
십자가 - 의 그 복 음 - 하 나 님 - 의 뜻 다시 이 쥘 지 리 라 - 모든



가 의 복 음 앞 에 - 다시 도 아 가 - 그 복 음 을 전 하 세 - - -  
민 족 일 어 나 서 - 꺼 지 지 앓 는 - 이 복 음 을 전 하 세 - - -



다 시 복 - 음 앞 에 나 가 자 -      십자가 - 의 그 복 음 앞 에 - 오 직  
열 방 향 - 해 힘 써 외 치 세 -      다 시 복 - 음 앞 에 나 가 자 - 오 직



예 수 - 만 이      예 수 - 만 이      우 름 구 원 하 리 라  
복 음 - 만 이      복 음 - 만 이      우 름 구 원 하 리 라