

김석균



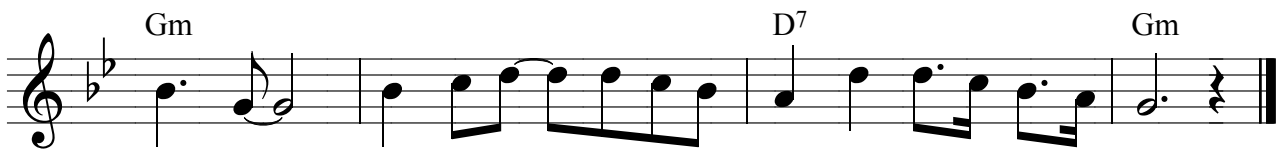
1. 감 당 못 할 고 난 이 닥 쳐 와 도 - 나 는 두 령 지 않 네  
 2. 소 동 같 은 재 앙 이 온 다 해 도 - 나 는 두 령 지 않 네  
 3. 원 치 않 는 질 병 이 찾 아 와 도 - 나 는 두 령 지 않 네  
 4. 부 귀 영 화 명 예 가 떠 나 가 도 - 나 는 절 망 치 않 네



여 호 와 의 손 잡 고 일 어 나 - 반 드 시 승 리 하 리 라  
 여 호 와 는 내 방 패 이 시 며 - 피 난 처 되 시 는 도 다  
 여 호 와 의 치 료 의 손 길 이 - 내 몸 을 감 싸 주 시 는  
 여 호 와 로 인 하 여 감 사 와 - 기쁨 이 넘 쳐 나 도 다



여 호 와 - 만 군 의 하 - 나 님 이 나 에 게 - 능 력 을 - 주 시 니  
 여 호 와 - 구 원 의 하 - 나 님 이 나 에 게 - 새 힘 을 - 주 시 니  
 여 호 와 - 창 조 의 하 - 나 님 이 나 에 게 - 새 생 명 - 주 시 니  
 여 호 와 - 전 능 의 하 - 나 님 이 나 게 게 - 지 혜 를 - 주 시 니



무 슨 - 일 을 만 - 나 든 지 내 가 승 리 하 리 라  
 무 슨 - 일 을 만 - 나 든 지 항 상 찬 송 하 리 라  
 무 슨 - 일 을 만 - 나 든 지 항 상 기 뻘 하 리 라  
 무 슨 - 일 을 만 - 나 든 지 항 상 감 사 하 리 라