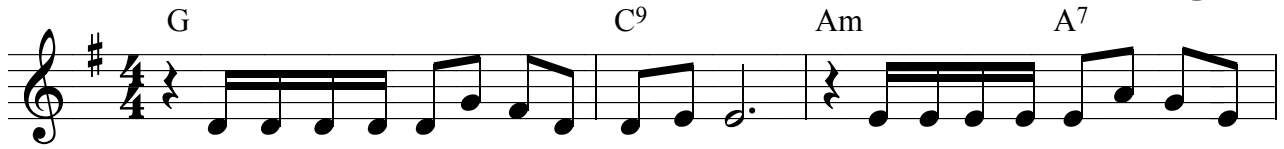
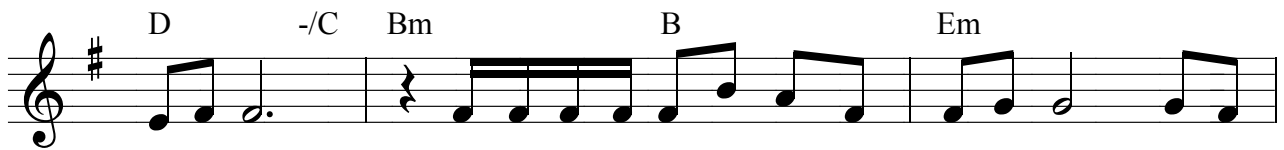


조영준



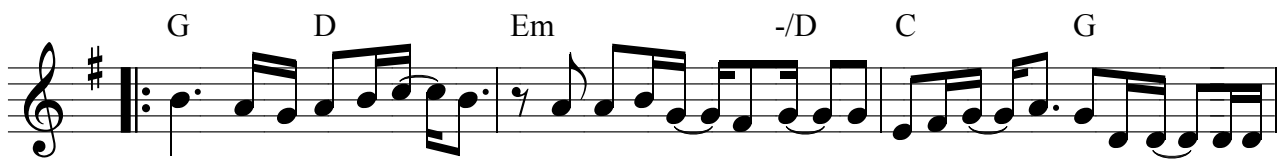
마음 속에 어려움이 있을 때 마음 속에 어려움이
주님 앞에 나아올 수 없을 때 주님 앞에 나아올 수



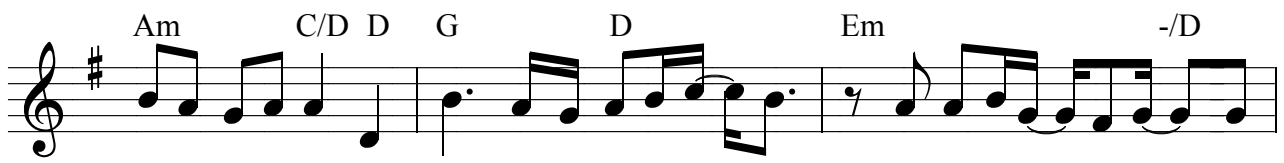
있을 때 마음 속에 어려움이 있을 때 주님
없을 때 주님 앞에 나아올 수 없을 때 주님



내게 먼저 오-사 내 맘을 만지고 날 먼저 안으시네 그



럼에도 불구하고-고 날 사랑하-시는-내 하나님-의 사랑은-나의



모든걸 덮고 그 그럼에도 불구하고-고 날 안아 주-시는-내



하나님-을 부를 때- 아버지라 부르 죠 그 지라 부르 죠