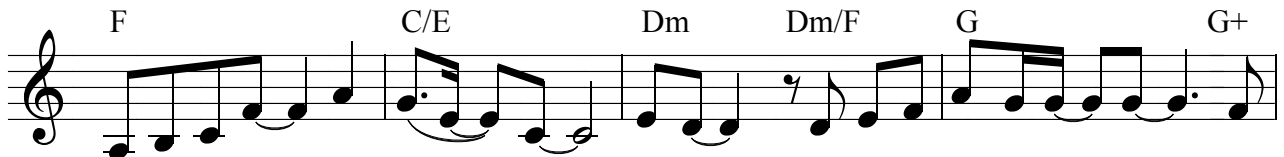


박영재



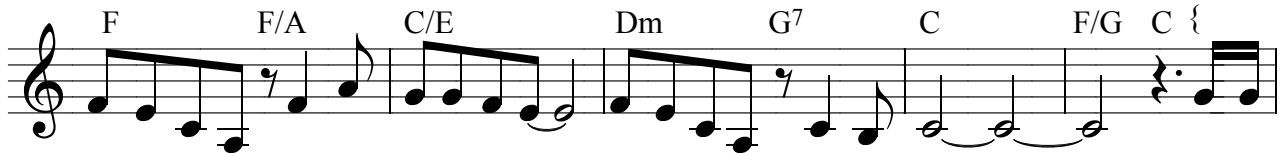
1. 삶 이 - 지 치 고 힘 들 - 어 - 낙 심 될 때  
 2. 상 한 - 내 심 령 가 운 - 데 - 주 오 션 네



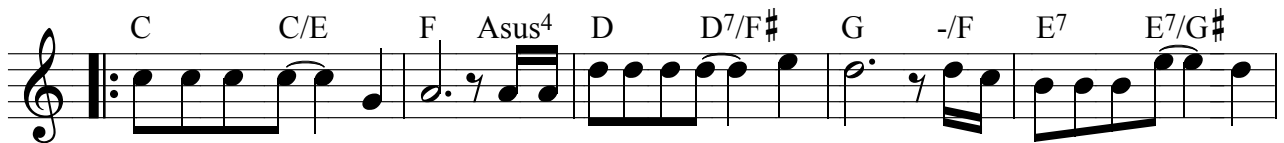
탄 식 할 힘 - 도 없 을 - 때 - 주 님 - 나 의 손 잡 으 션 - 네 - 내  
 성 령 의 탄 - 식 으 - - 로 - 주 가 - 날 위 해 일 하 시 - 네 -



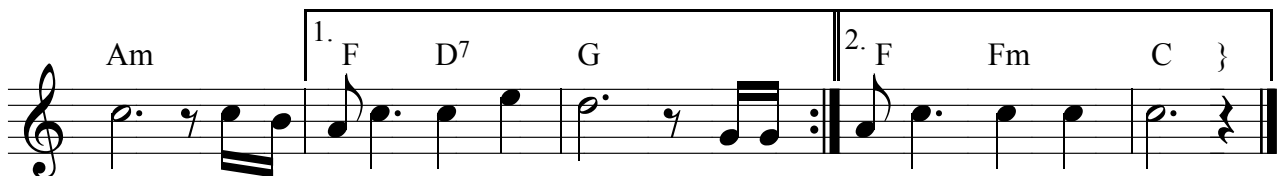
주 께 서 - 나 의 손 잡 으 션 - 네 - 내 주 께 서 - 나 의 손 잡 으 션 - 네 -  
 날 위 해 일 하 시 - 네 - 날 위 해 일 하 시 - 네 -



사 랑 하 는 자 여 일 어 나 라 - 내 가 너 를 도 우 리 - - 주 의



이 름 의 능 - 력 이 주 의 이름 의 권 - 세 가 주 의 이름 의 생 - 명  
 예 수 예 수



이 나 를 구 원 하 션 네 예 수 구 원 하 션 네