

2189 전능하신 우리 주 하나님에게

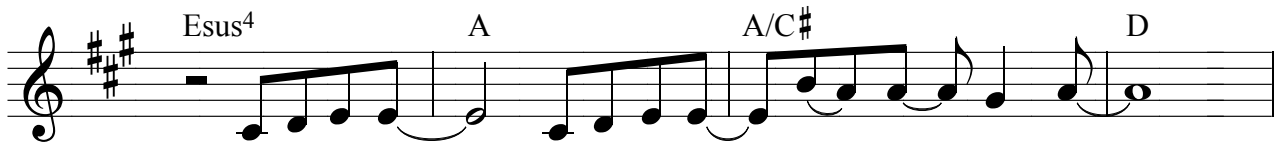
장재원



전 능 하 신 - 우 리 주 하 - 나 - 님 - 에 게 -



능 치 못 - 하 시 - 는 - 일 - 전 혀 - 없 - 네 -



광 대 하 신 - 우 리 주 하 - 나 - 님 - 에 게 -



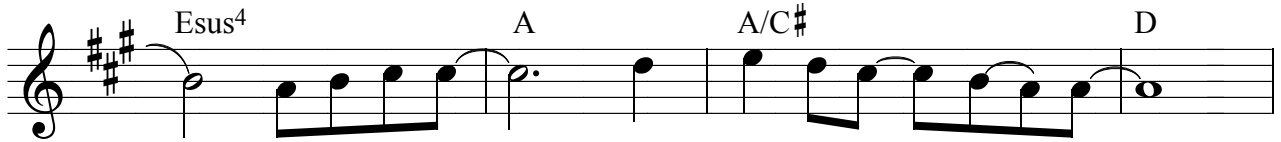
모 든 나 라 - 모 든 - 족 - 속 - 경 - 배 - 하 - 네 -



주 님 의 높 고 위 대 핀 - 심 - 을 -



내 영 혼 이 - - - 내 영 혼 이 - - 찬 양 해 - - 찬 양 해



- 주 님 의 높 고 위 대 하 - 심 - 을 -



내 영 혼 이 - - - 찬 양 - 하 - 네 -

Bm⁷ A²/C[#] Dmaj⁷
 산 과 시 - - 내와 - 세 상 모 - - 든 만 - 물 - 아

A/C[#] Bm⁷ G
 - - 우리 주 - - 님 을 - 다 찬 - - 양 하 - 여 라

Esus⁴ { Esus⁴ A A/C[#]
 - 주 님 의 높 고 위 대 하 - 심 - 을

D A/C[#] Bm⁷
 - 내 영 혼 이 - - - 내 영 혼 이

D⁶/E A Esus⁴
 - - 찬 양 해 - - 찬 양 해 - 주 님 의 높

A A/C[#] D
 - 고 위 대 하 - 심 - 을 -

A/C[#] Bm⁷ D/E
 내 영 혼 이 - - - 찬 양 - 하 - 네

1. A 2. A }