

2210

# 할렐루야 주를 찬양

유승아 작사  
유재경 작곡

E E/D A/C#

여 기 모 인 우 - 리 - 마 음 다 - 해 - 주 를

D E E/D A/C#

찬 양 - 해 - 우 리 - 찬 양 중 - 에 - 임 하 시 - 는 - 주 님

D E E/D A/C#

들 으 - 시 - 네 주 는 능 력 의 말 - 씀 - 모 든 만 물 - 을 - 붙

D E E/D A/C

드 시 - 네 - 높 은 - 곳 에 계 - 신 - 주 의 위 - 엄 을

D C#m7 E/B A

우 린 바 라 - 보 네 - 모 든 민 족 - 주 - 앞 - 에 나 - 와 - 그

A E/G# F#m7 E/G# A

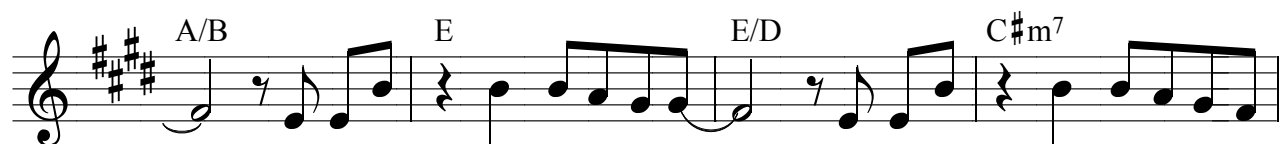
면 류 - 관 - 주 의 보 좌 앞 - 에 드 리 네 -

A/B { E E/D C#m7

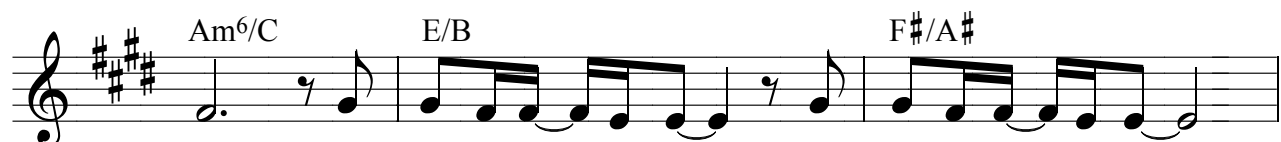
- 할 렐 루 야 주 를 찬 양 - 소 리 높 여 노 래 하 네



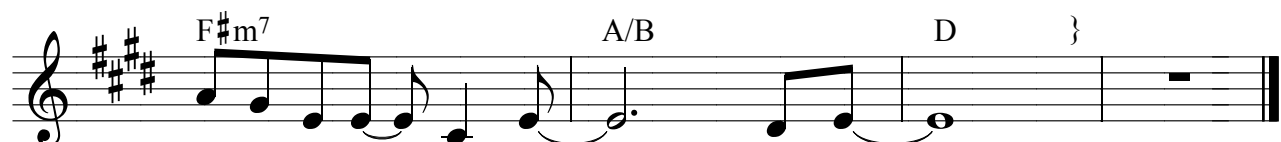
- 기쁨으로- 우리왕-께- 감사와 찬양드-려



- 할렐루야 주를찬양- 기뻐하 네 주님의백



성 영광과 존-귀를- 받기에합-당한-



우리하나-님께- 찬양-