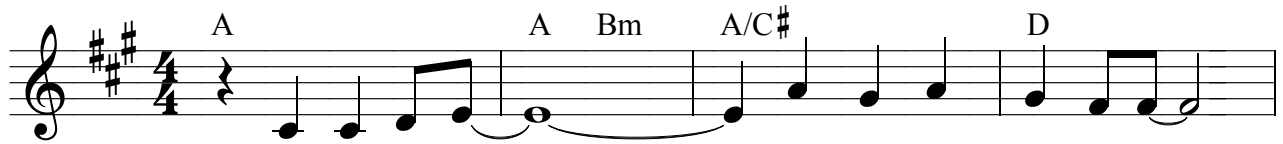


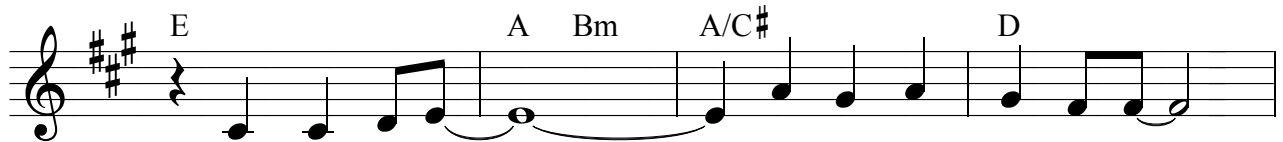
김석균



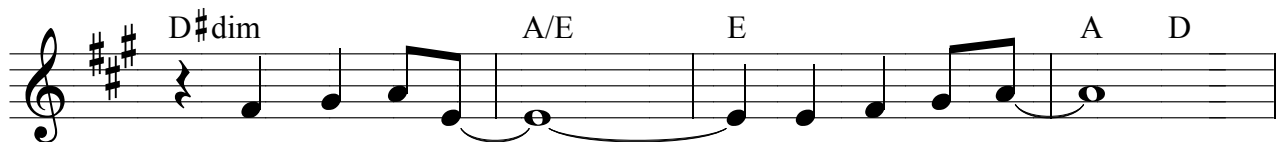
1. 날 위 하 여 - - 십 자 가 지 신 주 -  
 2. 상 한 마 음 - - 어 루 만 지 시 며 -  
 3. 하 나 님 이 - - 나 를 지 으 시 고 -



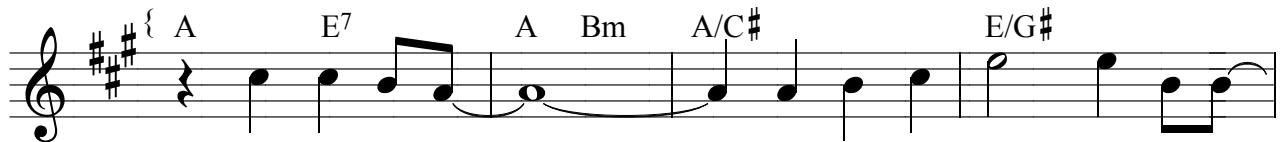
그 은 혜 로 인 해 - - 구 원 받 았 네 -  
 주 님 의 자 비 로 - - 품 어 주 시 네 -  
 나 를 부 르 시 고 - - 세 워 주 셧 네 -



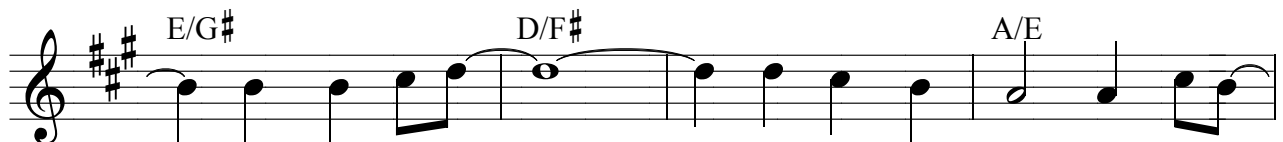
그 사 랑 이 - - 크 고 크 시 도 다 -  
 그 사 랑 이 - - 내 눈 을 열 었 네 -  
 변 함 없 이 - - 늘 동 행 하 시 네 -



주 의 은 혜 - - 놀 랍 도 다 -  
 주 의 은 혜 - - 놀 랍 도 다 -  
 주 의 은 혜 - - 놀 랍 도 다 -



주 은 혜 로 - - 내 영 혼 살 아 났 네



- 주 은 혜 로 - - 내 영 혼 치 유 됐 네

E E7 A Bm A/C# E/G#  
 - 주 은 헤 로 - - 내 영 혼 회 복 됐 네

E/G# D/F# E7 A }  
 - 주 의 은 헤 - 나 를 살 렸 네 -