

윤석주

F C B \flat F

전 능 하 신 하 - 나 님 - 너 를 지 키 시 - 는 분 -

Gm F/A B \flat C 7 F C

얼 굴 을 - 네 게 - 드 사 - 평 강 주 길 원 - 하 네 - 전 능 하 신 하 - 나 님 - 너 를

B \flat F Gm C 7 Fsus 4 F A 7 /C \sharp

인 도 하 - 는 분 - 네 게 은 혜 베 - 푸 시 - 길 원 - 하 네 - 영 원

Dm Am B \flat F Gm 7 F/A

한 사 랑 으 로 - 말 씀 하 - 시 - 네 - 너 에 게 - 이 렇 게 -

B \flat Csus 4 C 7 F A 7 /C \sharp

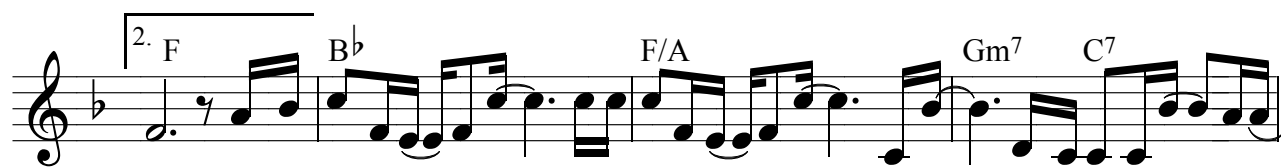
복 을 주 - 노 - 라 - 여 호 와 는 네 게 복 을

Dm -/C B \flat C 7 -/B \flat

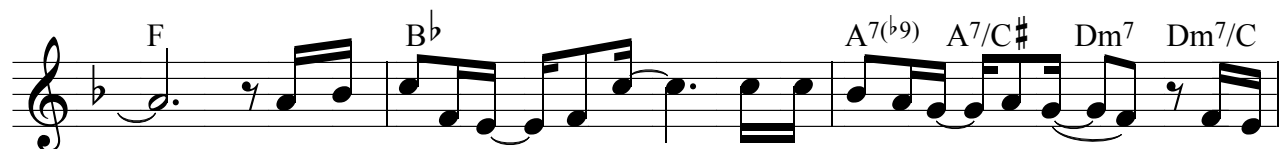
주 기 원 - 하 - 며 - 여 호 와 는 너 를 지 키 시 기 를 원 - 하 - 며 - 여 호 - 와 -

A 7 -/C \sharp Dm DmM 7 /C \sharp F/C Gm 7 C 7 1. F

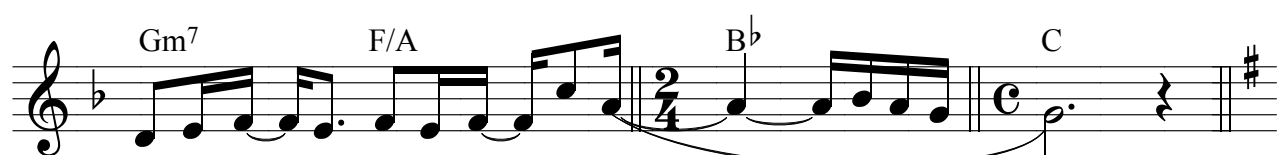
는 그 얼 굴 - - 을 네 게 비 - 추 사 - 네 게 평 - 강 - 주 시 - 길 원 - 하 네



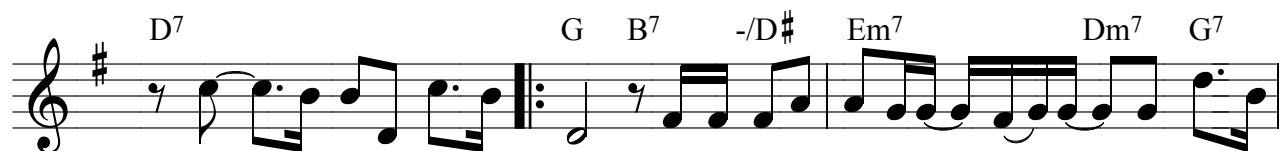
네 주는 너를지-키며-은혜 주기원-하 며- 네게 - 평 강- 을주-시리



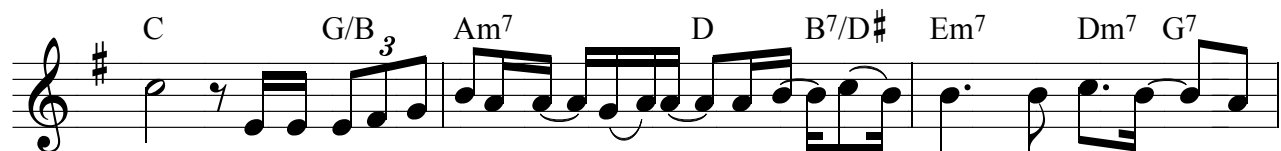
- 주는 너를아 - 시며 - 네 게 복을주-시네 - - 너의



모 든 길 - 에 함 께 하 - 시네 - - - - -



위 - 우 위 여 호 와 는 네 게 복을 주기원-하-며- 여 호 와



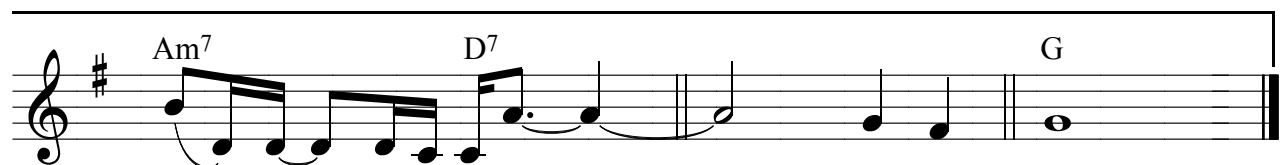
는 너 를 지 키 시 기 를 원-하-며- 여 호-와 - 는 그 얼 굴 - 을



네 게 비- 추 사 - 네 게 평- 강- 주 시 - 길 원 - 원 네 여 호 와



평 - 강 - 주 시 - 길 원 - 하 - 네 위 - 네 게



평 - 강 - 주 시 - 길 - - - 원 하 네