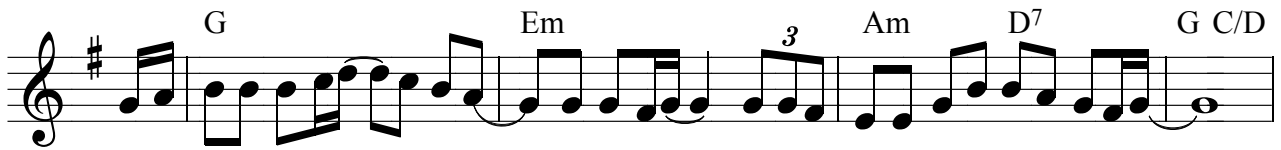


김석균



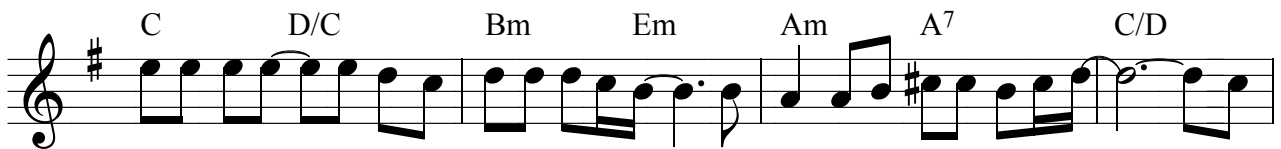
힘들고어려운일 있을때마다-바다 위에 떠있는-배를 떠올려 봐요 -
 힘들고어려운일 있을때마다-풍랑 잠잠케하신-주님 떠올려 봐요 -



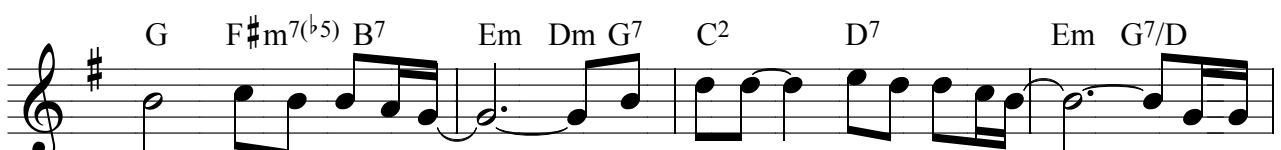
거친 파도를뚫고-바다를 - 항해하는-조그만 조각배를생각해 봐요 -
 주가 말씀하시면-자연도 - 순종하는- 조그만 조각배를생각해 봐요 -



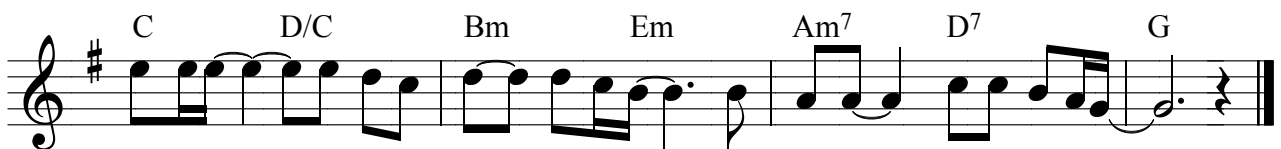
그리고주저않지 마세요 - - 다 시 일어서세요 - - 저 -
 그리고포기하지 마세요 - - 다 시 일어서세요 - - 내 가



하늘높이-날으는 꿈을꿔 봐요 - 아 직 열정 이있 죠아요 - - 다
 사는동안-언제나 동행하시는-주 님 손을 붙잡으세요 - - 다



시 힘을내세요 - - 반 드시- 할수있어요 - - 거친
 시 힘을내세요 - - 반 드시- 할수있어요 - - 거친



파도를 - - 헤쳐나 간- 배처럼- 고 난을- 이길거예요 -
 풍랑을 - - 꾸짖어 잠잠케하신- 주 님을- 바라보세요 -