

2313

십자가 그 사랑이

이권희

C G Am7 G/B

눈 물 흘 리 시 - 는 하 늘 아 - 버 지 - - - 사 랑

C D/C Bm7 E7 Am7 G D/F#

때 문 에 - 고 개 를 떨 - 구 - 며 하 나 님 의 - 아 들 - 이 땅

G D/F# Em7 Fmaj7 Dsus4 D

위 에 오 - 신 분 - - 십 자 가 에 - 그 몸 을 말 기 - 셧 네 - 오 직

Cmaj7 D G G/B F#m7(b5) B7

사 - 랑 - 그 사 랑 때 - - 문 에 - 하 늘 보 좌 버 - 리 고 - 십 자 - 가

Em7 Dm D^b7(b5) Cmaj7 D/C Bm7 Em7

지 셧 네 - 나 를 위 해 - 오 직 나 를 - 살 리 시 기 - 위 해 - - 모

Am7 Bm C Dsus4 D G/B

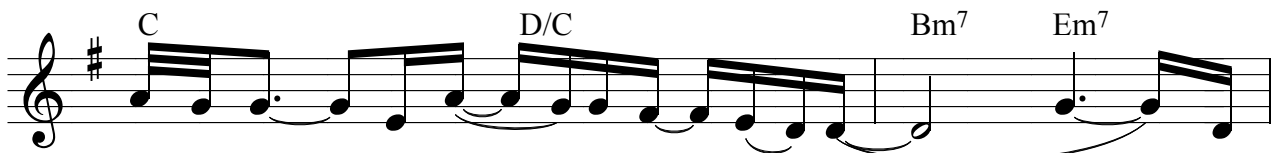
든 물 과 - 피 흘 리 - 신 예 - - 수 - 십 자 가 그



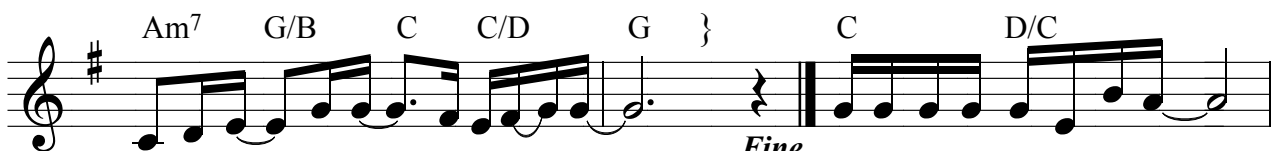
사 랑 이 - 나 를 - 정 케 - 했 고 - - - - - 십 자 가 그



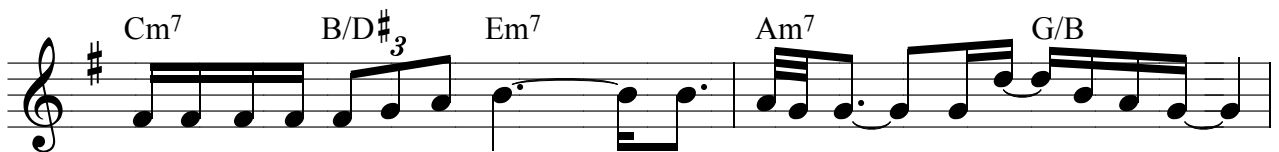
사 랑 이 - 나 를 - 살 리 - 셧 네 - 십 자 가 크 신 - 그



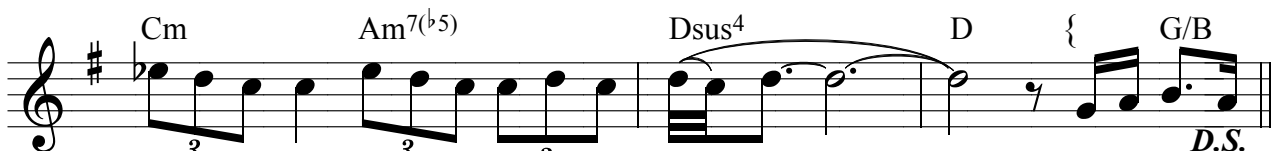
능 력 이 - 죽 음 - - 이 기 - 셧 - 고 - - - - - 그



십 자 가 - 나 를 - 일 으 키 - 네 - 나 를 향 한 크 신 사 랑 -



생 명 을 내 어 주 신 주 - 그 사 랑 이 - 나 를 - 감 싸 네 -



못 박 히 신 주 님 의 그 두 손 이 - - - - - 십 자 가 그