

요게벳의 노래

엄평안

C C/E G/F F C/E

작 은 갈 대 상 자 - 물 이 새 지 않 - 도 록 - 역 청 과

Dm7 G7 C Fm6/C C C/E

나 무 진 - 을 칠 하 네 어떤 맘 이 었 - 을 까 - 그

G/F A/E Dm7 G7sus4 Csus4 C

너 의 두 - 눈엔 - 눈 물 이 흐 르 고 흘 러 - 동

C C/E G/F F C/E Dm7 G7sus4

그 란 눈 으 로 - 엄 말 보 고 - 있 는 - 아이 와 - 입 을 맞 추 고

C Fm6/C C C/E G/F A/E

상 자 를 - 덮 고 - 강 가 에 떠 - 우 며 - 간 절

Dm7 G7sus4 Csus4 C Gm7 G/A A/C#

히 기 도 했 겠 지 - 정 처 없 이 강 - 물 에 - 흔 들

Dm7 Fm6/G# C/G D7/F# Gsus4 G7

- 흔 들 - 흘 러 내 려 가 - 는 그 - 상 잘 보 며 - 눈 을



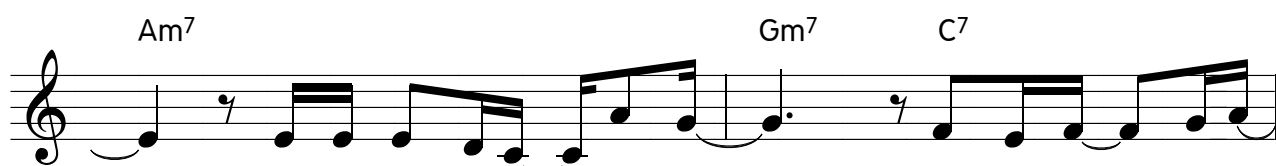
감 아도 - 보이 는 아 - 이 와 - 눈 을 맞 - 추며 주



저 앞 아 눈 물 을 흘 렸 - 겠 지 - 너 의 삶 - 의 참



- 주인 - 너 의 참 - 부 모 - 이 신 하 나 님 그 - 손 에



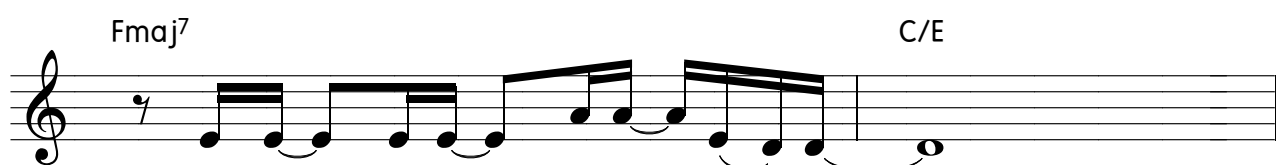
- 너 의 삶 을 말 - 긴 다 - 너 의 삶 - 의 참



- 주인 - 너 를 이 - 끄 시 - 는 주 하 나 님 그 - 손 에



- 너 의 삶 을 드 - 린 다 -



그 가 - 널 구 - 원 하 - 시 - 리 -

2373

Musical score for '2373' in G major, 4/4 time. The score consists of three staves of music with lyrics in Korean. The first staff has a treble clef and a 7/8 time signature. The second staff has a treble clef and a 7/8 time signature. The third staff has a treble clef and a 7/8 time signature. The lyrics are: '그가 - 널 이 - 끄 시 - 리 - 라 -', '그가 - 널 사 - 용 하 - 시 - 리 그 가 너 - 를', and '- 인 도 하 시 리 너 의 삶 - 의 참'. The chords are: Fmaj7, C/E, Fmaj7, C/E, Am7, G/B, A/C#, Dm7, G7sus4, G7, and D.S. al Fine.

Fmaj7 C/E
그가 - 널 이 - 끄 시 - 리 - 라 -

Fmaj7 C/E Am7 G/B A/C# Dm7
그가 - 널 사 - 용 하 - 시 - 리 그 가 너 - 를

G7sus4 G7 { D.S. al Fine
- 인 도 하 시 리 너 의 삶 - 의 참